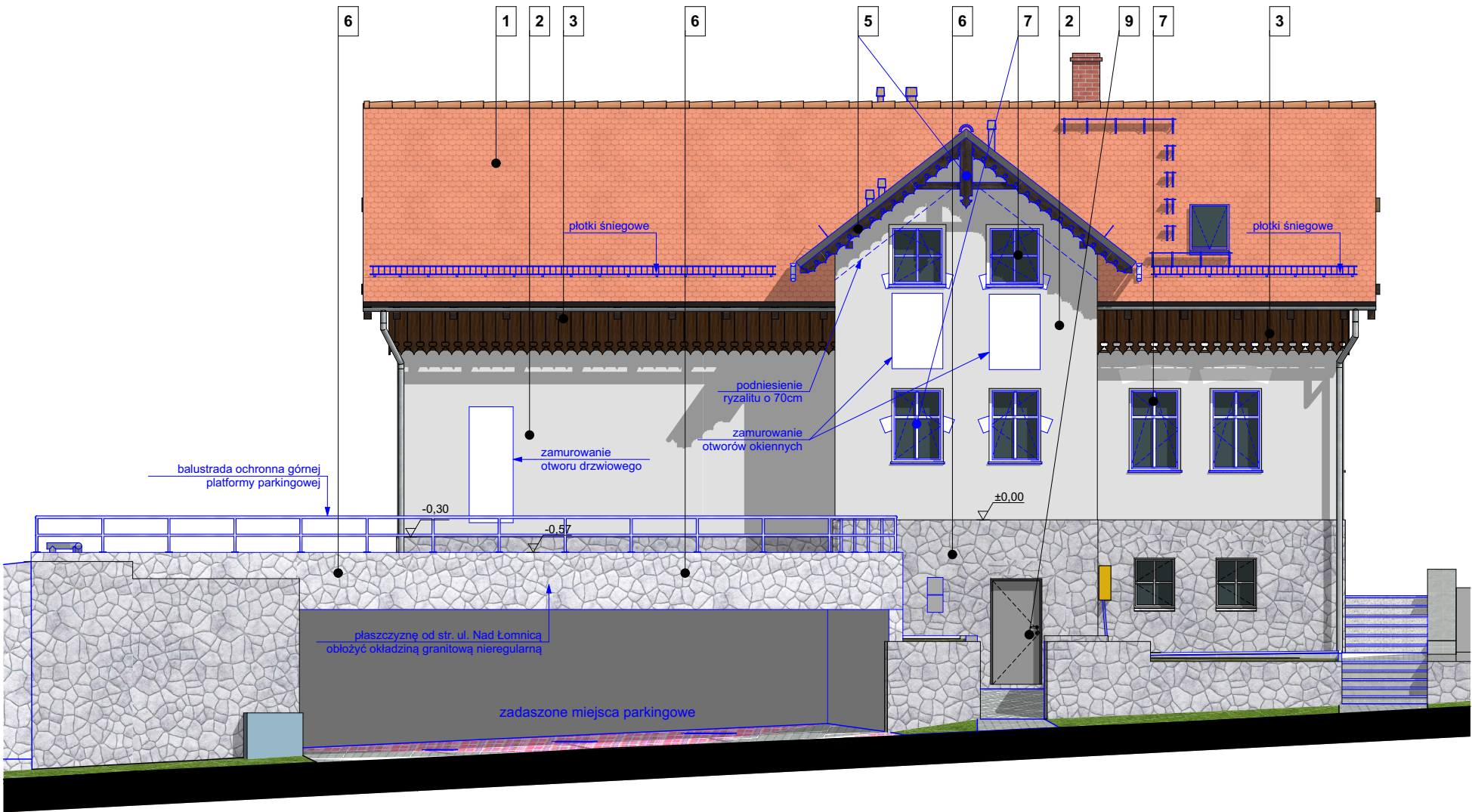
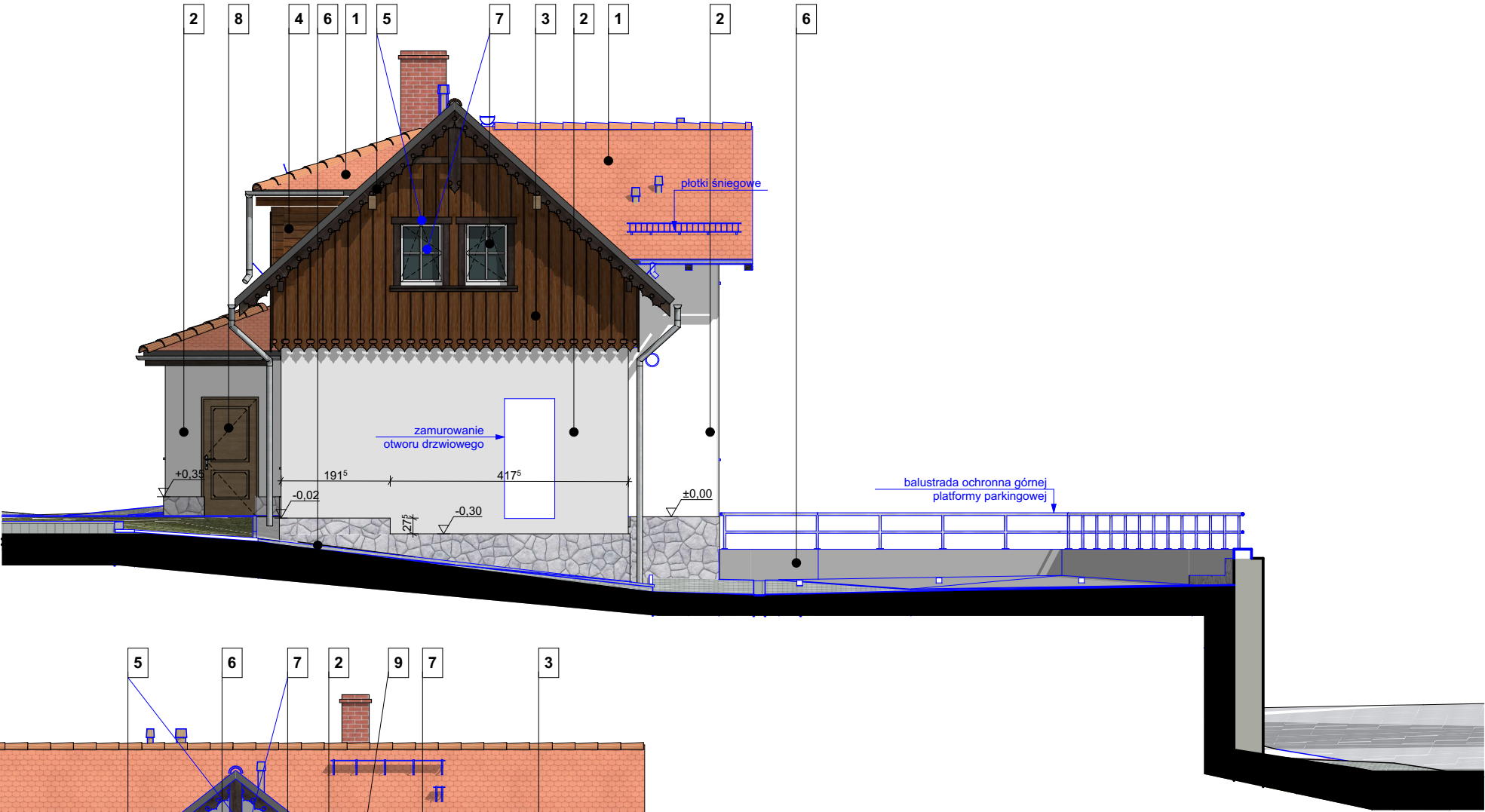


Elewacja boczna prawa



Elewacja tylna

OZNACZENIA

- 1 Dachówka ceramiczna - kolor ceglany
- 2 Tynk termoizolacyjny - biały
- 3 Deski elewacyjne rzeźbione w układzie pionowym - kolor brązowy
- 4 Deski elewacyjne w układzie poziomym - kolor brązowy
- 5 Detale drewniane - opaski okienne, gzymsy, rzeźbione wiatrownice krokwi szczytowych, elementy więźby dachowej - kolor ciemnobrązowy
- 6 Ściana licowana kamieniem granitowym
- 7 Stolarstwo okienne - kolor biały
- 8 Drzwi wejściowe - kolor brązowy
- 9 Drzwi techniczne - kolor jasnoszary
- 10 Cokół - okładzina kamienna

BIURO ARCHITEKTONICZNO - CONSULTINGOWE BIARCO ul. Zakopiańska 5/2, 58-560 Jelenia Góra tel.: + 48 604 180 170 biuro: ul. Warszawska 12, 58-500 Jelenia Góra	
nazwa projektu: PRZEBUDOWA BUDYNKU USŁUGOWEGO ul. Konstytucji 3-go Maja 54a, Karpacz (dz. nr 203/4 I 203/10, obr. 0004, jedn. ewid. 020601_1)	nazwa rysunku: Elewacje tylna i boczna prawa
inwestor: Gmina Karpacz ul. Konstytucji 3-go Maja 54 58-540 Karpacz	data: 10 czerwca 2024 r.
projektant: mgr inż. arch. Bogna Skrzydlewska-Antos upr. nr 2763/94	branża: architektura
sprawdzający: mgr inż. arch. Paweł Piskorz 70/DSOKK/2021	skala: 1:100
	nr rysunku: PTW-A.10