



Kraków, 13.12.2024r.

RU.461.6.327.2024

**Gmina Miejska Kraków**

**Dotyczy:** Warunków technicznych budowy elektroenergetycznego przyłącza oświetlenia przejść dla pieszych na wysokości nr 27 oraz nr 65 na ul. Fredry w Krakowie  
– DW.454.4.55.2024.

Zarząd Dróg Miasta Krakowa w nawiązaniu do złożonego pisma wraz z załączonymi materiałami po przeprowadzonej analizie podaje następujące warunki dla budowy elektroenergetycznego przyłącza oświetlenia przejść dla pieszych w lokalizacji zgodnie z wnioskiem:

1. W rozpatrywanej lokalizacji istnieje oświetlenie zasilane z PZ3227 oraz PZ3488. W załączeniu przesyłamy schematy o charakterze informacyjno-poglądowym.
2. Wszystkie projektowane urządzenia oświetleniowe muszą spełniać wymagania stawiane przez ZDMK (aktualne wymagania do pobrania ze strony [www.zdmk.krakow.pl](http://www.zdmk.krakow.pl) – wytyczne dla projektantów).
3. W ramach inwestycji należy zaprojektować budowę dedykowanego oświetlenia przejść dla pieszych zgodnie z rekomendacją Ministerstwa Infrastruktury z dnia 20.07.2018r. (zgodnie z wymaganiami ZDMK) w oparciu o następujące wytyczne:
  - a) Stosować specjalistyczne oprawy LED (rozsył asymetryczny) wyposażone w sterownik lokalny pozwalający na współpracę z istniejącym w ZDMK systemem sterowania oświetleniem (ewentualnie sterowniki nadrzędne P&P).
  - a) Projektować słupy stalowe ocynkowane lub aluminiowe anodowane na fundamencie prefabrykowanym.
  - b) Zastosować kabel typu YKXs 5x16 mm<sup>2</sup> na całej długości układny w rurze ochronnej (np. DVK min 75, pod jezdnią np. DVR).
  - c) Zasilanie projektować w nawiązaniu do istniejącego oświetlenia, kablowo od najbliższego istniejącego słupa oświetleniowego.
4. Lokalizację projektowanego oświetlenia należy uzgodnić w ZDMK (procedura ZDMK-36), a następnie uzyskać opinię z Narady Koordynacyjnej Wydziału Geodezji UM Krakowa.
5. Na etapie wydawania warunków analizie nie podlegają własności działek. Wszystkie urządzenia projektować wyłącznie w działkach Gminy Kraków.
6. Rozstaw słupów i moc opraw dobrać do planowanego zagospodarowania z zachowaniem wymogów stawianych oświetleniu. Parametry techniczne drogi muszą spełniać wymogi zawarte w Rozporządzeniu Ministra Infrastruktury z dnia 24.06.2022 r. (Dz. U. 2022 poz.

- 1518). Projektowane słupy nie mogą zawęzać powierzchni użytkowej chodnika, ścieżek rowerowych i/lub ciągów pieszo-rowerowych.
7. Na powyższe do uzgodnienia w tut. Zarządzie należy przedłożyć projekt architektoniczno-budowlany (zgodnie z procedurą ZDMK-37).
  8. Zachować ciągłość oświetlenia w porze wieczorno-nocnej. Pracę wykonać w porozumieniu i koordynacji z tut. Zarządem i firmą utrzymującą oświetlenie w Krakowie.
  9. O terminie rozpoczęcia i zakończenia robót należy poinformować tut. Zarząd z tygodniowym wyprzedzeniem.
  10. Dla inwestycji uzyskać niezbędne opinie i uzgodnienie w tut. Jednostce i pozostałych Jednostkach miejskich zgodnie z ich kompetencjami oraz w zgodzie z obowiązującym prawem i procedurami, w tym podpisanie stosownych umów i uzyskanie pełnomocnictw. Warunki zachowują ważność przez okres 3 lat.

Kierownik  
Działu Uzgodnień  
Robert Cebulski

Załączniki:

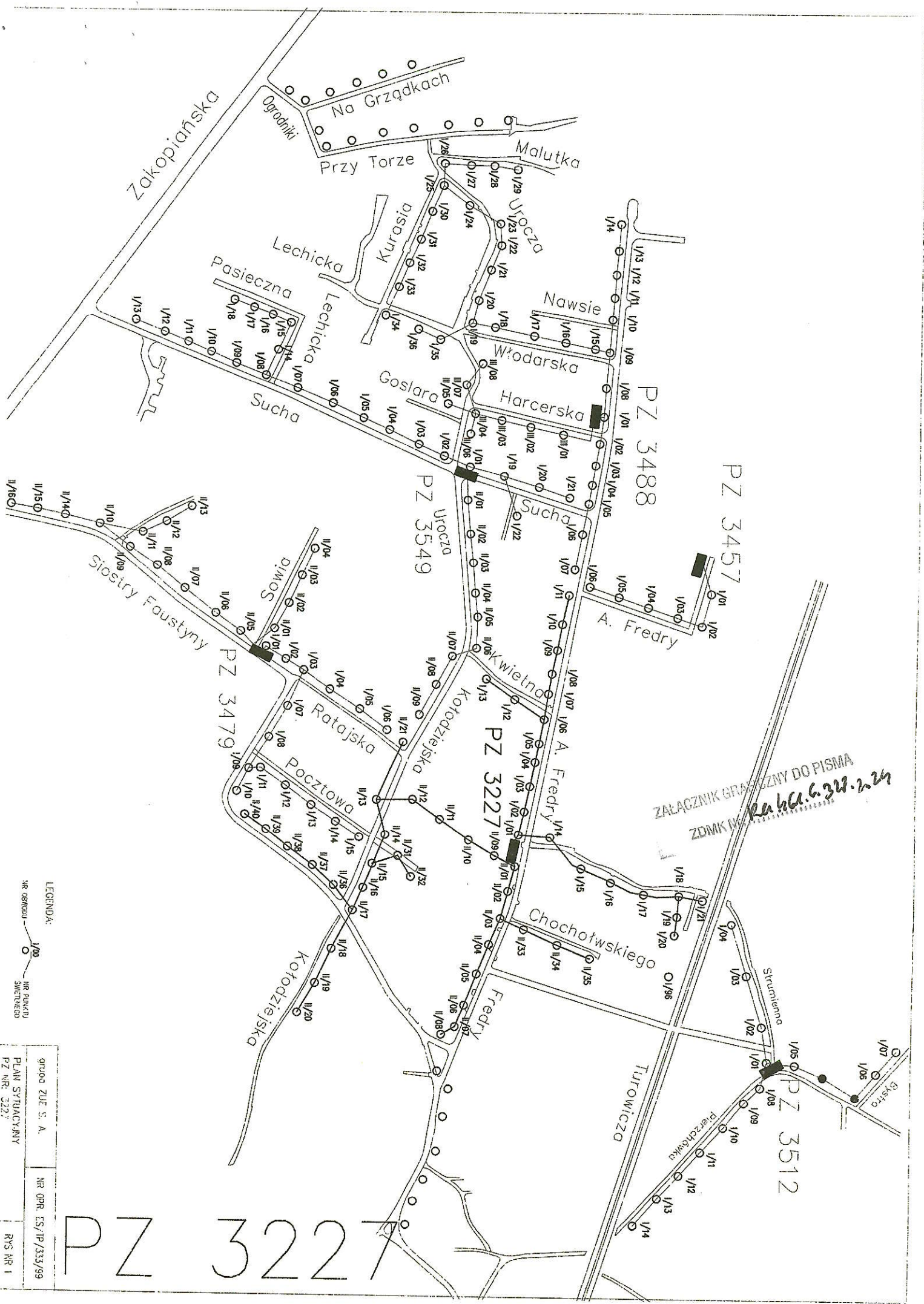
- 1) Schematy oświetlenia PZ3227 oraz PZ3488

Otrzymują:

1 x DW wraz z załącznikami

1 x aa RU ( ID: 3632771; DW.454.4.55.2024).





Załącznik graficzny do pisma  
ZDMK IV  
Rach. G. 322.224

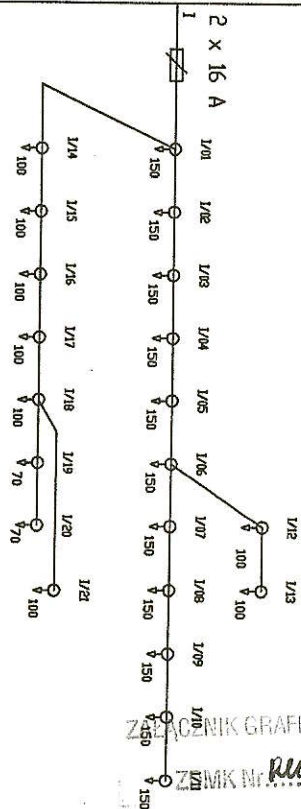
LEGENDA:  
NR OŚCIEŻY  
NR PUNKTU ŚWIECZEGO

grupa ZUE S. A.	NR OPR. ES/IP/333/99	RYS NR 1
PLAN SYTUACYJNY		
PZ NR. 3227		

PZ 3227



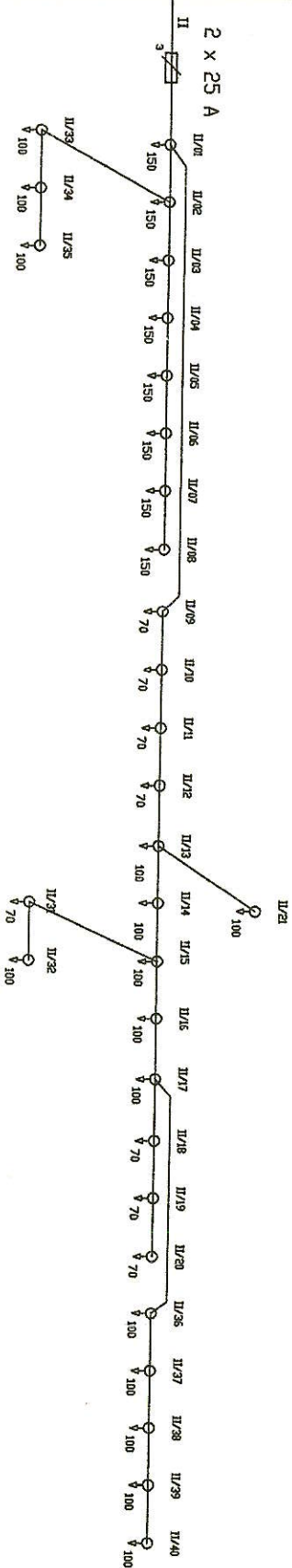
# PZ 3227



ZŁĄCZNIK GRAFICZNY DO PISMA  
 ZŁĄCZNIK NR. 661.6.327.224

STACJA  
 TRANSFORMATOROWA  
 NR 33144  
 ISTNIEJĄCE ZABEZPIECZENIE  
 W STACJI 33144

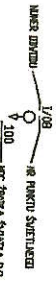
ROZDZIELNICA NR 3227  
 LOKALIZACJA UL. FREDRY



3 x 50A WT-00  
 ZABEZPIECZENIE  
 PRZEDŁICZNIKOWE

MIC ZAINSTALOWANA P= 15,210 kV  
 U=400/230V ~ 50Hz  
 UKŁAD SIECI TN-C  
 SYSTEM OCHRONY - SAMODZIELNE SZYBKIE WYŁĄCZENIE

LEGENDA:



grupa ZUE S. A.	NR OPR. ES/TP/322/99	RTS NR 20
SCHEMAT POŁĄCZEŃ ZEWN.		
PZ NR: 3227		





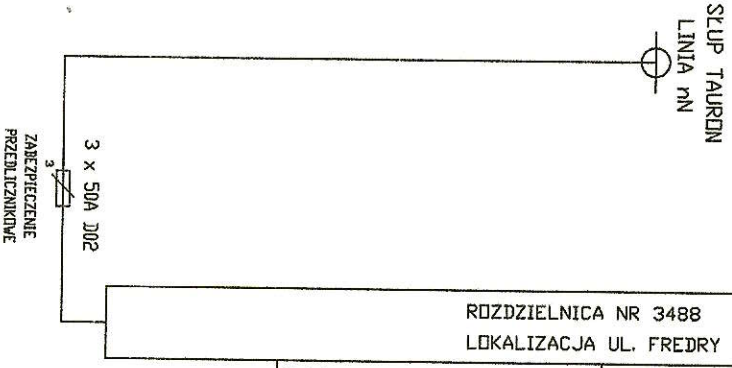
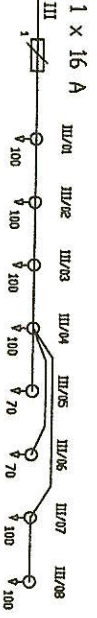
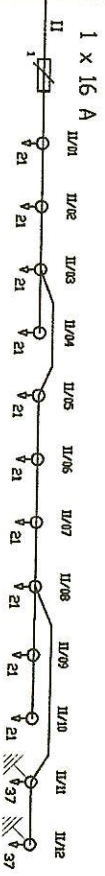
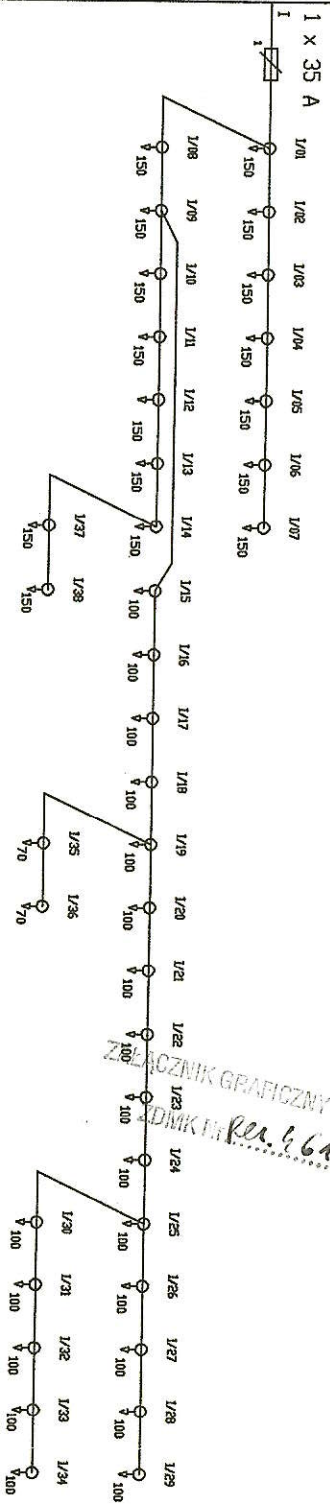






# PZ 3488

ZŁĄCZNIK GRAFICZNY DO PISMA  
ZDNIK P. Rev. 4.6.1.6.327.2024



LEGENDA:  
I/08 - NR FAKTU SWIETLENI  
100 - NR ZARZĄDZANIA SWIETLA

MOC ZAINSTALOWANA P= 5,220 kW  
U=400/230V~ 50Hz  
UKŁAD SIECI TN-C  
SYSTEM DCHRONY - SAMOIZOLACJA SZYBKIE WYŁĄCZENIE

grupa ZUE S. A.	NR OPŁ. ES/TP/322/99
SCHEMAT POŁĄCZEŃ ZEWN	RYS NR 2D
PZ NR: 3488	

