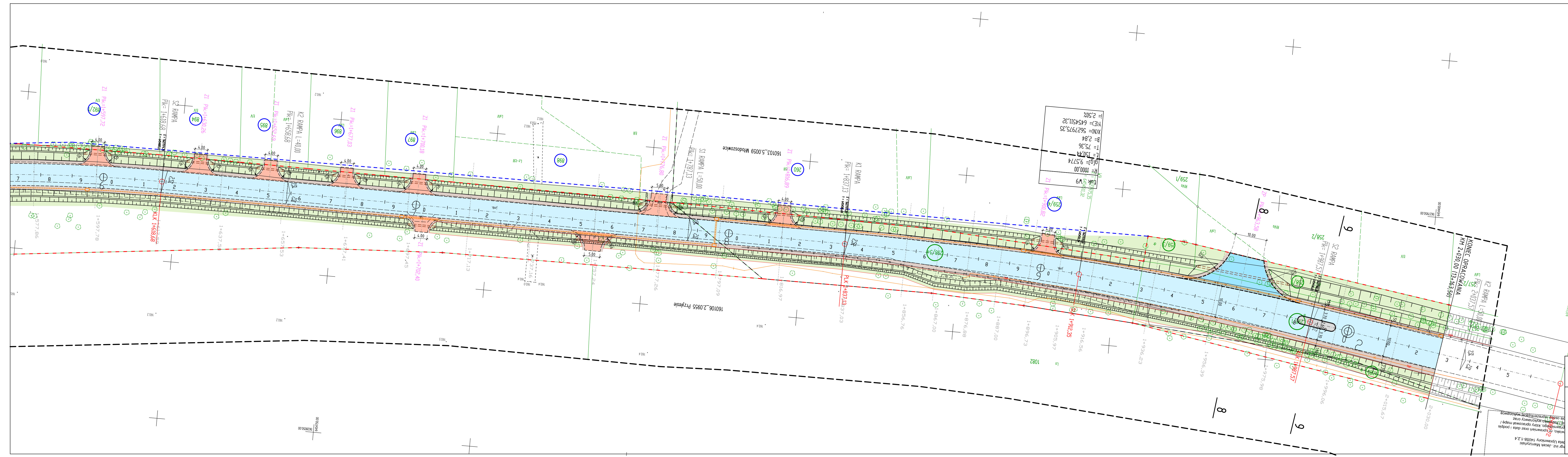


- LEGENDA**
- NAWIERZCHNIA JEZDNI ASFALTOBETONOWA
 - KRAWĘDZ JEZDNI
 - KRAWĘZNIK BETONOWY WYNIESIONY 20x30x100 cm
 - KRAWĘZNIK BETONOWY OBNIŻONY 20x22x100 cm
 - OBRIEŻE BETONOWE 8x30x100 cm
 - POBOCZE
 - KOREKTA ISTNIEJĄCYCH RÓWÓW
 - NAWIERZCHNIA ZIAZDÓW NA POLE
 - NAWIERZCHNIA ZIAZDÓW Z KOSTKI BETONOWEJ
 - NAWIERZCHNIA ZIAZDÓW ASFALTOBETONOWYCH
 - NAWIERZCHNIA PERONÓW
 - HUMUS
 - GRANICE DZIAŁEK
 - LINIA ROZGRANICZAJĄCA TEREN INWESTYCJI
 - GRANICA TERENU NIEZBEDNEGO DLA OBIEKTÓW BUDOWLANYCH
 - DZIAŁKI PASA DROGOWEGO ZAJĘTE POD INWESTYCJĘ
 - DZIAŁKI ZAJĘTE POD INWESTYCJĘ DO PODZIAŁU
 - CZASOWE ZAJĘCIE DZIAŁEK
 - KANAŁ TECHNOLOGICZNY
 - KANAŁ TECHNOLOGICZNY PRZEPUSTOWY
 - STUDNIE KABLOWE



PRACOWNIA PROJEKTOWA Roman Figura 45-227 OPOLE, UL. MAKÓW 20 TEL. 605 581 201 email: j.r.figura@wp.pl	ZAMAWIAJĄCY: ZARZĄD WOJEWÓDZTWA OPOLSKIEGO UL. PIASTOWSKA 14 45-082 OPOLE	
	NAZWA INWESTYCJI: ROZBUDOWA DROGI WOJEWÓDZKIEJ NR 401	
	BRANŻA: drogowa	FAZA PROJEKTU: PROJEKT WYKONAWCZY
	WYKONAWCY: imię i nazwisko: projektant: sprawdzający: opracował:	specjalność: nr ewid. uprawnień: 92/01/Op Data: 11.2023
Skala: 1:500		Nr rysunku: 40-W