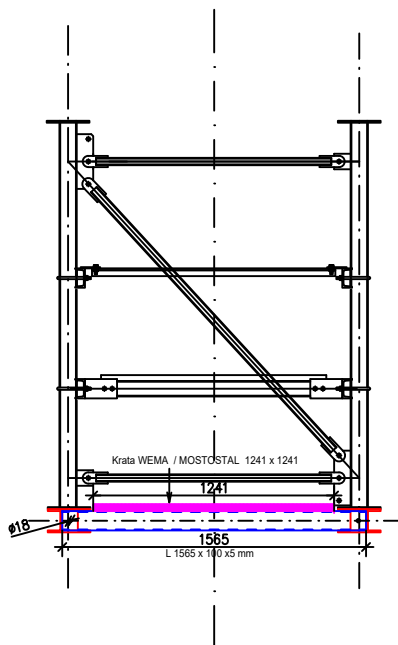
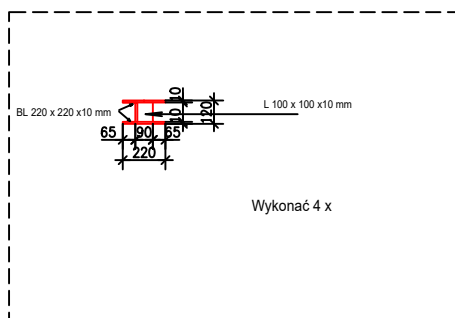


11.2. Projekt Techniczny. Segment 2m.



UWAGI:

- Stal klasy S355JR.
 - Rozpatrywać zgodnie z rysunkami projektu wykonawczego
 - Rozpatrywać zgodnie z zestawieniem stali
 - elementy cynkowane ogniowo zgodnie z normą PN-EN ISO 1461
 - Śruby i nakrętki klasy 8.8 zgodnie z DIN 931
 - Waga kraty WEMA / MOSTOSTAL 1241 x 1241 – 800 x 800 = 0,90 x 71 kg = 63,4 kg
- OTWOROWANIE wykonać na miejscu montażu



MALS Sp. z o.o.		ul. Dębowa 12, 42-286 KOSZECIN		
Obiekt:	Istniejąca dostrzegalnia Sichów			
Lokalizacja:	Dz. Nr 1887/2. Obręb SICHÓW MAŁY. 28 – 236 Sichów Mały, Sichów Mały 116B.			
Inwestor:	Nadleśnictwo Staszów 28-200 Staszów, ul. Ogłędowska 4			
Projektant:	Nazwisko:	Uprawnienia:	Podpis:	Data:
BRANŻE:				
Projektant:	mgr inż. L. Jeleński	uprawniony projekt. w specjalności telekomunikacji radiowej 1939/00/U elektrycznej – bez ogr. 99/2000 monitoringu KWP K-cs PZ1 11199		11.2022r
Sprawdził:	mgr inż. Paweł Warczok	SLK/4577/P00K/13		11.2022r
Opracowała:	mgr Agnieszka Jeleńska			11.2022r
Stadium:	PROJEKT Techniczny. Segment 2m.			
Tytuł rys.:	Sichów			Nr rys.
Skala / A4	1 : 40	Nr archiwalny	01/02/Sichów/24	2
Wszelkie prawa autorskie zastrzeżone, ze szczególnym uwzględnieniem przepisów Ustawy o prawie autorskim (Dz.U nr 24/52 poz. 234, wraz z późn. zmianami). Każde wykorzystanie, powielanie i rozpowszechnianie możliwe tylko za pisemną zgodą MALS Sp. z o.o. Dokumentacja do wykorzystania tylko w tej lokalizacji.				