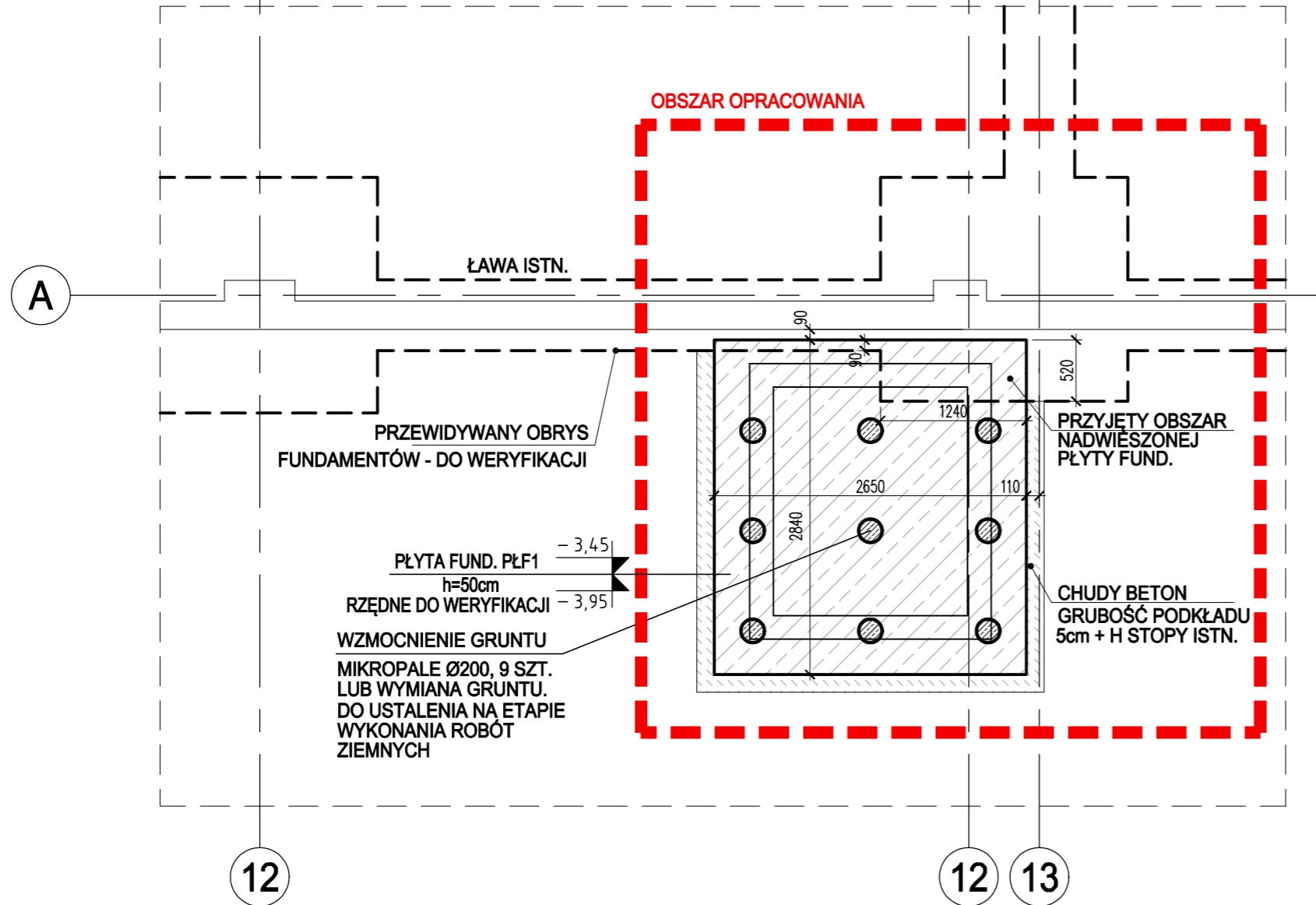


RZUT KONSTRUKCJI FUNDAMENTÓW SKALA 1:50



- ELEMENTY ŻELBETOWE MONOLITYCZNE, BETON C25/30 W10 (B30)

- ŚCIANY I STROPY ISTNIEJĄCE

- ROZBIÓRKI, WYBURZENIA

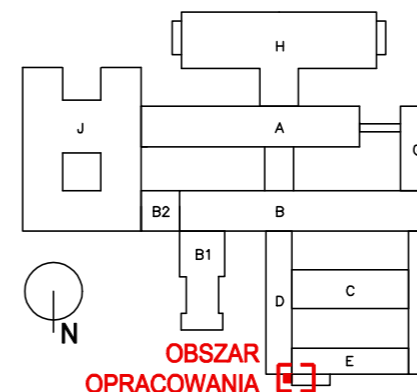
BETON: C25/30 (B30), W10
STAL GŁÓWNA: A-IIIIN (B500SP)
KL. EKSPOZYCJI: XC3/XC1

UWAGI:

- WYKOPY I WZMOCNIENIA GRUNTU PROWADZIĆ ZE NIEZBĘDNĄ OSTROŻNOŚCIĄ PRZY ZABEZPIECZONEJ KONSTRUKCJI.
- OTWARTE WYKOPY CHRONIĆ PRZED ZALANIEM.
- FUNDAMENTY POSADAWIAĆ NA WYMIANIE GRUNTU NA PIASEK ŚREDNI ZAGĘSZCZANY WARSTAWAMI 30cm DO $I_s=1,00$ LUB NA MIKROPALACH ŚREDNICY $\varnothing 200$ L=600cm. SPOSÓB WZMOCNIENIA GRUNTU OKREŚLIĆ NA ETAPIE PROWADZENIA PRAC ZIEMNYCH.
- PO WYKONANIU WYKOPÓW NALEŻY DOKONAĆ ODBIORU GRUNTU W POZIOMIE POSADOWIENIA WPISEM DO DIENNIKA BUDOWY.
- W PRZYPADKU STWIERDZENIA INNYCH WARUNKÓW NIŻ ZAKŁADANE W PROJEKCIE, NALEŻY ZAWIADOMIĆ GEOLOGA I PROJEKTANTA.
- POD FUNDAMENTAMI WYKONAĆ WARSTWĘ "CHUDEGO" BETONU.
- ZACHOWAĆ CIĄGŁOŚĆ ZBROJENIA.
- KOLEJNOŚĆ ROBÓT, WG OPRACOWANIA WYKONAWCZEGO TECHNOLOGII.
- DOMIARY WYKONAĆ Z "NATURY" PO ROZBIÓRKACH I ODSŁONIĘCIU ELEMENTÓW KONSTRUKCJI.
- RZĘDNE SKORYGOWAĆ "Z NATURY" PO WYKONANIU ODKRYWEK
- WYMIARY BEZ MIANA PODANO W [mm].
- ROZPATRYWAĆ ŁĄCZNIE Z PT I PW ARCHITEKTURY I BRANŻOWYMI.

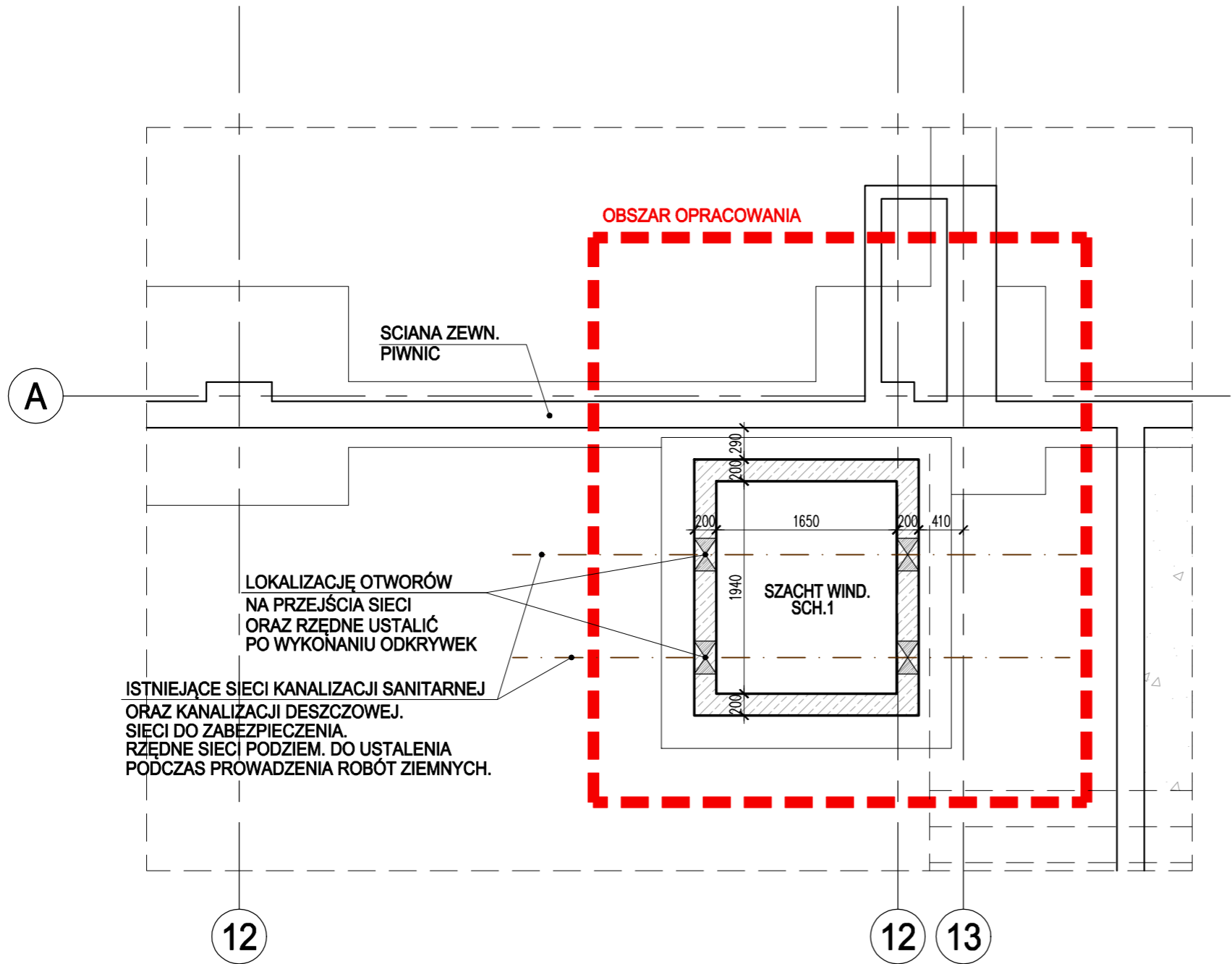
POSADOWIENIE NA WYMIANIE GRUNTU LUB NA MIKROPALACH $\varnothing 200$. GŁĘBOKOŚĆ POSADOWIENIA MIKROPALI POWINNA SIĘGAĆ MIN. 3,0M W WARSTWĘ PIASKÓW DROBNYCH $I_D=0,50$. W PROJEKCIE PRZYJĘTO POSADOWIENIE NA MIKROPALACH $\varnothing 200$ Z ELEMENTEM NOŚNYM Z ŻERDZI RUROWEJ $D_z=\varnothing 73$ mm, $d_w=\varnothing 56$ mm Z GWINTEM TRAPEZOWYM, WYKONANEJ Z DROBNOZIARNISTEJ STALI KONSTRUKCYJNEJ S460 WRAZ Z ŁĄCZNIKAMI I ZESTAWEM ELEMENTÓW POMOCNICZYCH. NOSNOŚĆ PRZYJĘTEJ ŻERDZI: 695kN. ZASTOSOWANO TRWAŁE ZABEZPIECZENIE ANTYKOROZYJNE UZYSKANE PRZEZ SZCZELNĄ OTULINĘ Z KAMienia CEMENTOWEGO WOKÓŁ ŻERDZI O GR. 35mm. KORONKA WIERTNICZA ŚREDNICY 200mm, EFEKTYWNA ŚREDNICA TRZONU INIEKCYJNEGO 230mm. CENTROWANIE ŻERDZI ZAPEWNIONE PRZEZ DYSTANSERY W ODSTEPACH MAKS. 3,0m. GŁOWICA ZŁOŻONA Z PŁYTY OPOROWEJ 200x200x30mm ZAMOCOWANEJ MIĘDZY DWIEMA NAKRĘTKAMI KULISTYMI. DLA KAŻDEGO MIKROPALA NALEŻY WYKONAĆ METRYKĘ. NARZĘDZIA WIERCACE ORAZ SPRZET INIEKCYJNY NALEŻY DOSTOSOWAĆ DO RZECZYWISTYCH WARUNKÓW GRUNTOWYCH ORAZ DO TYPU WYKONYWANYCH MIKROPALI. ŻERDZIE WRAZ Z ŁĄCZNIKAMI, ELEMENTAMI DYSTANSOWYMI I KOŃCÓWKĄ WIERTNICZĄ TWORZĄ KOMPLETNY ZESTAW BĘDĄCY KONSTRUKCJĄ MIKROPALA JEDNOCZESNIE WYKORZYSTYWANY DO WIERCENIA OTWORU (PRZEWÓD WIERTNICZY) I INIEKCJI (PRZEWÓD INIEKCYJNY). LICZBĘ MIKROPALI, ROZSTAWY, ICH DŁUGOŚĆ ORAZ PARAMETRY NALEŻY DOSTOSOWAĆ DO WYBRANYCH MIKROPALI ORAZ RZECZYWISTYCH WARUNKÓW W POZIOMIE POSADOWIENIA PŁYTY FUNDAMENTOWEJ.

LOKALIZACJA



FAZA: PROJEKT TECHNICZNY			
BRANŻA:	KONSTRUKCJA		
projektant	mgr inż. Mateusz Grabczuk	LUB/0283/PWBkb/18	
sprawdzający	mgr inż. Piotr Chołdzyński	LUB/0234/P00K/08	
DATA: 09.2024	PROJEKT BUDOWLANY NA POTRZEBĘ BUDOWY WINDY ZEWNĘTRZNEJ PRZY WEJŚCIU GŁÓWNYM DO ISTNIEJĄCEGO BUDYNKU WOJEWÓDZKIEGO SZPITALA SPECJALISTYCZNEGO NR 5 W SOSNOWCU. UL. PLAC MEDYKÓW 1 41-200 SOSNOWIEC SP ZOZ WOJEWÓDZKI SZPITAL SPECJALISTYCZNY NR 5 IM. ŚW. BARBARY W SOSNOWCU		
SKALA: 1:50	RZUT FUNDAMENTÓW		nr rys. K-01

RZUT KONSTRUKCJI PIWNIC SKALA 1:50



– ŚCIANA Z BŁOCKÓW Z BETONU KOMÓRKOWEGO MIN. ODMIANY 600 (3MPa), GR. 24cm NA ZAPRAWIE CIENKOWARSTWOWEJ M10, Z WYPEŁNIONĄ SPOINĄ PIONOWĄ. WYMAGANIA (WG. PN-EN-1996-1-1):
a) ELEMENTY MUROWE GRUPY 1
b) ZNORMALIZOWANA WYTRZYMAŁOŚĆ NA ŚCISKANIE ELEMENTU MUROWEGO $f_b=3MPa$
c) KATEGORIA "I" PRODUKCJI ELEMENTÓW MUROWYCH
d) ZAPRAWA CIENKOWATSW. KLASY M10
e) KATEGORIA "B" WYKONANIA ROBÓT (MURY Z ELEMENTÓW MUROWYCH KATEGORII "I" I ZAPRAWY PRZEPISANEJ)

– ELEMENTY ŻELBETOWE MONOLITYCZNE, BETON C20/25 (B25)

– ŚCIANY I STROPY ISTNIEJĄCE

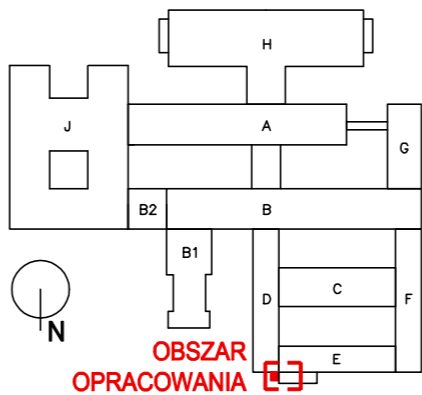
– ROZBIÓRKI, WYBURZENIA

BETON: C20/25 (B25)
STAL GŁÓWNA: A-IIIIN (B500SP)
KL. EKSPOZYCJI: XC1

UWAGI:

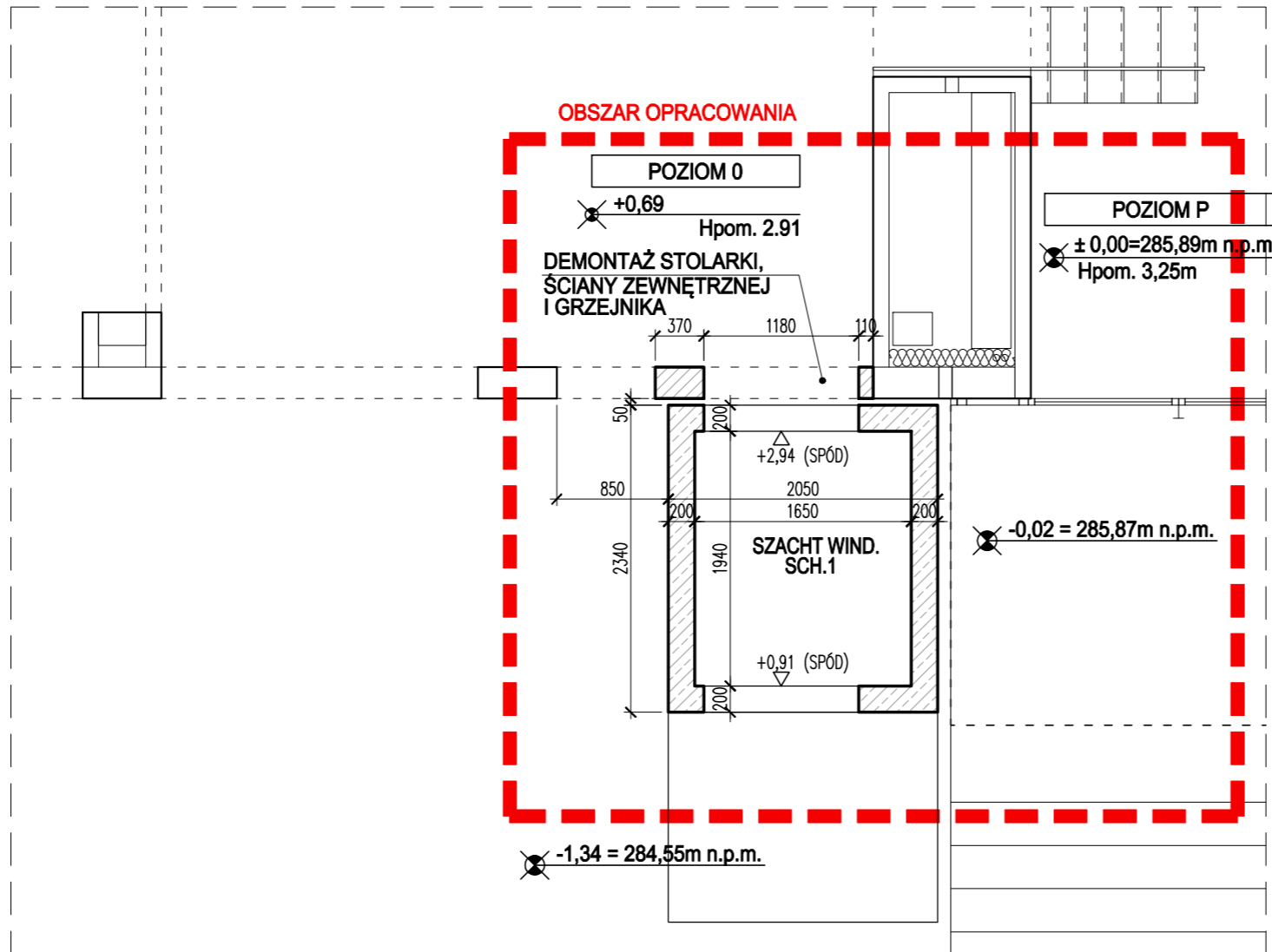
- ZACHOWAĆ CIĄGŁOŚĆ ZBROJENIA ELEMENTÓW ŻELBETOWYCH.
- DOMIARY WYKONAĆ Z "NATURY" PO ROZBIÓRKACH I ODSŁONIĘCIU ELEMENTÓW KONSTRUKCJI.
- WYMIARY BEZ MIANA PODANO W [mm].
- ROZPATRYWAĆ ŁĄCZNIE Z PT i PW ARCHITEKTURY I BRANŻOWYMI.

LOKALIZACJA



FAZA: PROJEKT TECHNICZNY			
BRANŻA:	KONSTRUKCJA		
projektant	mgr inż. Mateusz Grabczuk	LUB/0283/PWBKb/18	
sprawdzający	mgr inż. Piotr Chołdzyński	LUB/0234/P00K/08	
DATA: 09.2024	PROJEKT BUDOWLANY NA POTRZEBĘ BUDOWY WINDY ZEWNĘTRZNEJ PRZY WEJŚCIU GŁÓWNYM DO ISTNIEJĄCEGO BUDYNKU WOJEWÓDZKIEGO SZPITALA SPECJALISTYCZNEGO NR 5 W SOSNOWCU. UL. PLAC MEDYKÓW 1 41-200 SOSNOWIEC SP ZOZ WOJEWÓDZKI SZPITAL SPECJALISTYCZNY NR 5 IM. ŚW. BARBARY W SOSNOWCU		
SKALA: 1:50	RZUT PIWNIC		nr rys. K-02

RZUT KONSTRUKCJI
PARTERU
SKALA 1:50



– ŚCIANA Z BŁOCKÓW Z BETONU KOMÓRKOWEGO MIN. ODMIANY 600 (3MPa), GR. 24cm NA ZAPRAWIE CIENKOWARSTWOWEJ M10, Z WYPEŁNIONĄ SPOINĄ PIONOWĄ. WYMAGANIA (WG. PN-EN-1996-1-1):

a) ELEMENTY MUROWE GRUPY 1
b) ZNORMALIZOWANA WYTRZYMAŁOŚĆ NA ŚCISKANIE ELEMENTU MUROWEGO $f_b=3MPa$
c) KATEGORIA "I" PRODUKCJI ELEMENTÓW MUROWYCH
d) ZAPRAWA CIENKOWATSW. KLASY M10
e) KATEGORIA "B" WYKONANIA ROBÓT (MURY Z ELEMENTÓW MUROWYCH KATEGORII "I" I ZAPRAWY PRZEPISANEJ)

– ELEMENTY ŻELBETOWE MONOLITYCZNE, BETON C20/25 (B25)

– ŚCIANY I STOPY ISTNIEJĄCE

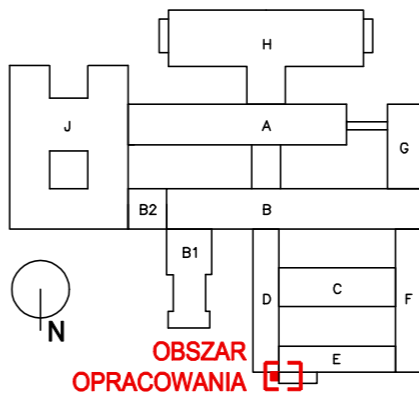
– ROZBIÓRKI, WYBURZENIA

BETON: C20/25 (B25)
STAL GŁÓWNA: A-IIIIN (B500SP)
KL. EKSPOZYCJI: XC1

UWAGI:

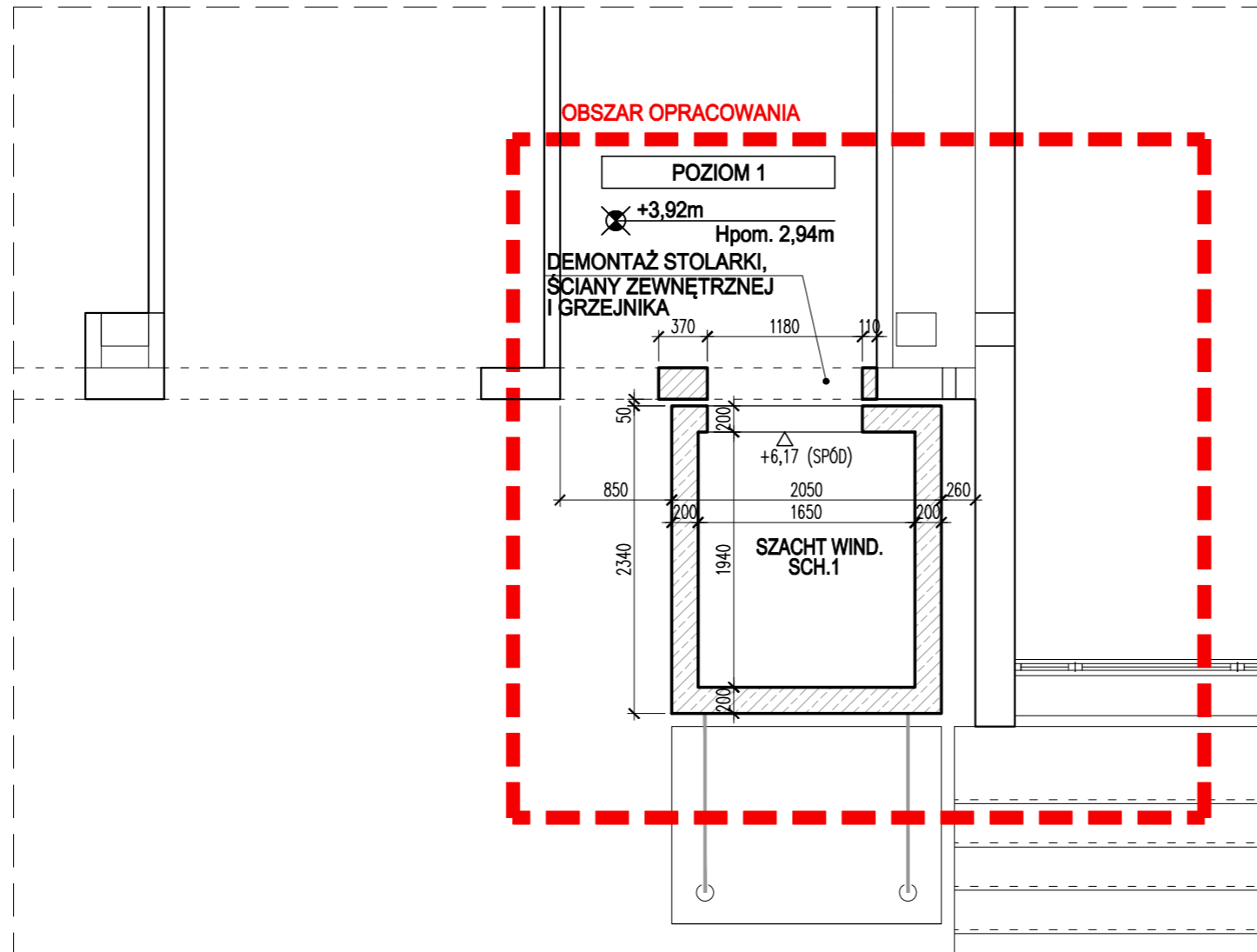
- ZACHOWAĆ CIĄGŁOŚĆ ZBROJENIA ELEMENTÓW ŻELBETOWYCH.
- DOMIARY WYKONAĆ Z "NATURY" PO ROZBIÓRKACH I ODSŁONIĘCIU ELEMENTÓW KONSTRUKCJI.
- WYMIARY BEZ MIANA PODANO W [mm].
- ROZPATRYWAĆ ŁĄCZNIE Z PT i PW ARCHITEKTURY I BRANŻOWYMI.

LOKALIZACJA



FAZA: PROJEKT TECHNICZNY			
BRANŻA:	KONSTRUKCJA		
projektant	mgr inż. Mateusz Grabczuk	LUB/0283/PWBKb/18	
sprawdzający	mgr inż. Piotr Chołdzyński	LUB/0234/P00K/08	
DATA: 09.2024	PROJEKT BUDOWLANY NA POTRZEBĘ BUDOWY WINDY ZEWNĘTRZNEJ PRZY WEJŚCIU GŁÓWNYM DO ISTNIEJĄCEGO BUDYNKU WOJEWÓDZKIEGO SZPITALA SPECJALISTYCZNEGO NR 5 W SOSNOWCU. UL. PLAC MEDYKÓW 1 41-200 SOSNOWIEC SP ZOZ WOJEWÓDZKI SZPITAL SPECJALISTYCZNY NR 5 IM. ŚW. BARBARY W SOSNOWCU		
SKALA: 1:50	RZUT PARTERU		nr rys. K-03

RZUT KONSTRUKCJI PIĘTRA SKALA 1:50



- ŚCIANA Z BŁOCKÓW Z BETONU KOMÓRKOWEGO MIN. ODMIANY 600 (3MPa), GR. 24cm NA ZAPRAWIE CIENKOWARSTWOWEJ M10, Z WYPEŁNIONĄ SPOINĄ PIONOWĄ. WYMAGANIA (WG. PN-EN-1996-1-1):
- a) ELEMENTY MUROWE GRUPY 1
b) ZNORMALIZOWANA WYTRZYMAŁOŚĆ NA ŚCISKANIE ELEMENTU MUROWEGO $f_b=3MPa$
c) KATEGORIA "I" PRODUKCJI ELEMENTÓW MUROWYCH
d) ZAPRAWA CIENKOWATSW. KLASY M10
e) KATEGORIA "B" WYKONANIA ROBÓT (MURY Z ELEMENTÓW MUROWYCH KATEGORII "I" I ZAPRAWY PRZEPISANEJ)

– ELEMENTY ŻELBETOWE MONOLITYCZNE, BETON C20/25 (B25)

– ŚCIANY I STOPY ISTNIEJĄCE

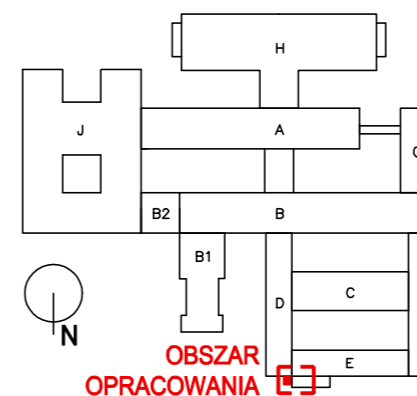
– ROZBIÓRKI, WYBURZENIA

BETON: C20/25 (B25)
STAL GŁÓWNA: A-IIIIN (B500SP)
KL. EKSPozyCJI: XC1

UWAGI:

- ZACHOWAĆ CIĄGŁOŚĆ ZBROJENIA ELEMENTÓW ŻELBETOWYCH.
- DOMIARY WYKONAĆ Z "NATURY" PO ROZBIÓRKACH I ODSŁONIĘCIU ELEMENTÓW KONSTRUKCJI.
- WYMIARY BEZ MIANA PODANO W [mm].
- ROZPATRYWAĆ ŁĄCZNIE Z PT I PW ARCHITEKTURY I BRANŻOWYMI.

LOKALIZACJA



FAZA:		PROJEKT TECHNICZNY	
BRANŻA:	KONSTRUKCJA		
projektant	mgr inż. Mateusz Grabczuk	LUB/0283/PWBKb/18	
sprawdzający	mgr inż. Piotr Chołdzyński	LUB/0234/P00K/08	
DATA:	PROJEKT BUDOWLANY NA POTRZEBĘ BUDOWY WINDY ZEWNĘTRZNEJ PRZY WEJŚCIU GŁÓWNYM DO ISTNIEJĄCEGO BUDYNKU WOJEWÓDZKIEGO SZPITALA SPECJALISTYCZNEGO NR 5 W SOSNOWCU. UL. PLAC MEDYKÓW 1 41–200 SOSNOWIEC SP ZOZ WOJEWÓDZKI SZPITAL SPECJALISTYCZNY NR 5 IM. ŚW. BARBARY W SOSNOWCU		
SKALA:	RZUT PIĘTRA		nr rys. K-04

PRZEKRÓJ KONSTRUKCYJNY SKALA 1:50

- ŚCIANA Z BŁOCKÓW Z BETONU KOMÓRKOWEGO MIN. ODMIANY 600 (3MPa), GR. 24cm NA ZAPRAWIE CIENKOWARSTWOWEJ M10, Z WYPEŁNIONĄ SPOINĄ PIONOWĄ. WYMAGANIA (WG. PN-EN-1996-1-1):
- a) ELEMENTY MUROWE GRUPY 1
b) ZNORMALIZOWANA WYTRZYMAŁOŚĆ NA ŚCISKANIE ELEMENTU MUROWEGO $f_b=3MPa$
c) KATEGORIA "I" PRODUKCJI ELEMENTÓW MUROWYCH
d) ZAPRAWA CIENKOWATSW. KLASY M10
e) KATEGORIA "B" WYKONANIA ROBÓT (MURY Z ELEMENTÓW MUROWYCH KATEGORII "I" I ZAPRAWY PRZEPISANEJ)

– ELEMENTY ŻELBETOWE MONOLITYCZNE, BETON C20/25 (B25)

– ŚCIANY I STROPY ISTNIEJĄCE

– ROZBIÓRKI, WYBURZENIA

POSADOWIENIE NA WYMIANIE GRUNTU LUB NA MIKROPALACH $\varnothing 200$. GŁĘBOKOŚĆ POSADOWIENIA MIKROPALI POWINNA SIEGAĆ MIN. 3,0M W WARSTWĘ PIASKÓW DROBNYCH $ID=0,50$. W PROJEKCIE PRZYJĘTO POSADOWIENIE NA MIKROPALACH $\varnothing 200$ Z ELEMENTEM NOŚNYM Z ŻERDZI RUROWEJ $D_z=\varnothing 73mm$, $d_w=\varnothing 56mm$ Z GWINTEM TRAPEZOWYM, WYKONANEJ Z DROBNOZIARNISTEJ STALI KONSTRUKCYJNEJ S460 WRAZ Z ŁĄCZNIKAMI I ZESTAWEM ELEMENTÓW POMOCNICZYCH. NOSNOŚĆ PRZYJĘTEJ ŻERDZI: 695kN. ZASTOSOWANO TRWAŁE ZABEZPIECZENIE ANTYKOROZYJNE UZYSKANE PRZEZ SZCZELNĄ OTULINĘ Z KAMIENIA CEMENTOWEGO WOKÓŁ ŻERDZI O GR. 35mm. KORONKA WIERTNICZA ŚREDNICY 200mm, EFEKTYWNA ŚREDNICA TRZONU INIEKCYJNEGO 230mm. CENTROWANIE ŻERDZI ZAPEWNIŁO PRZEZ DYSTANSERY W ODSTĘPACH MAKS. 3,0m. GŁOWICA ZŁOŻONA Z PŁYTY OPOROWEJ 200x200x30mm ZAMOCOWANEJ MIĘDZY DWIEMA NAKRĘTKAMI KULISTYMI.

DLA KAŻDEGO MIKROPALA NALEŻY WYKONAC METRYKĘ. NARZĘDZIA WIERCACE ORAZ SPRZET INIEKCYJNY NALEŻY DOSTOSOWAĆ DO RZECZYWISTYCH WARUNKÓW GRUNTOWYCH ORAZ DO TYPU WYKONYWANYCH MIKROPALI.

ŻERDZIE WRAZ Z ŁĄCZNIKAMI, ELEMENTAMI DYSTANSOWYMI I KOŃCÓWKĄ WIERTNICZĄ TWORZĄ KOMPLETNY ZESTAW BĄDĄCY KONSTRUKCJĄ MIKROPALA JEDNOCZESNIE WYKORZYSTYWANY DO WIERCENIA OTWORU (PRZEWÓD WIERTNICZY) I INIEKCJI (PRZEWÓD INIEKCYJNY).

LICZBĘ MIKROPALI, ROZSTAWY, ICH DŁUGOŚĆ ORAZ PARAMETRY NALEŻY DOSTOSOWAĆ DO WYBRANYCH MIKROPALI ORAZ RZECZYWISTYCH WARUNKÓW W POZIOMIE POSADOWIENIA PŁYTY FUNDAMENTOWEJ.

ISTNIEJĄCE SIECI KANALIZACJI SANITARNEJ ORAZ KANALIZACJI DESZCZOWEJ. SIECI DO ZABEZPIECZENIA. RZĘDNE SIECI PODZIEM. DO USTALENIA PODCZAS PROWADZENIA ROBÓT ZIEMNYCH.

WIERZCH CHUDEGO BETONU 5cm. POWYŻEJ WIERZCHU ISTN. FUND.

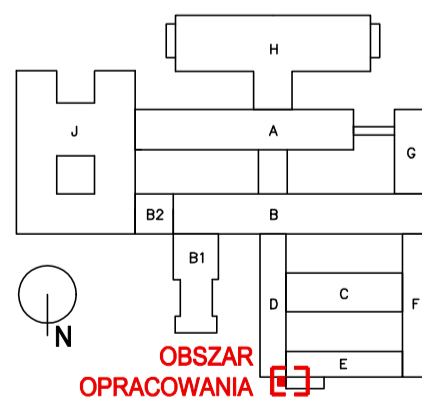
GRUNTY NIENOŚNE (WARSTW. I) WZMOCNIENIE MIKROPALAMI LUB WYMIANA GRUNTU DO STROPU GRUNTÓW NOŚNYCH

ZAKRES GRUNTÓW NIENOŚNYCH DO WERYFIKACJI NA ETAPIE PROWADZENIA PRAC ZIEMNYCH

STROP GRUNTÓW NOŚNYCH WG OPINII GEOTECHN.

MIKROPALE $L=600cm$

LOKALIZACJA

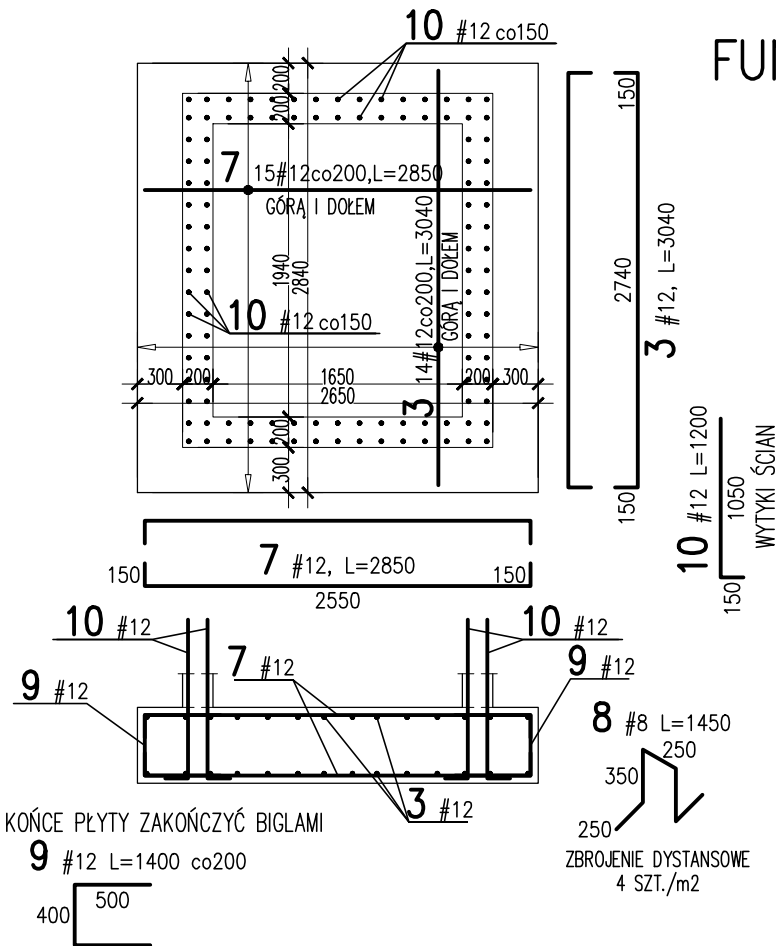


FAZA: PROJEKT TECHNICZNY		
BRANŻA:	KONSTRUKCJA	
projektant	mgr inż. Mateusz Grabczuk	LUB/0283/PWBKb/18
sprawdzający	mgr inż. Piotr Chołdżyński	LUB/0234/POOK/08
DATA:	09.2024	
	PROJEKT BUDOWLANY NA POTRZEBĘ BUDOWY WINDY ZEWNĘTRZNEJ PRZY WEJŚCIU GŁÓWNYM DO ISTNIEJĄCEGO BUDYNKU WOJEWÓDZKIEGO SZPITALA SPECJALISTYCZNEGO NR 5 W SOSNOWCU. UL. PLAC MEDYKÓW 1 41-200 SOSNOWIEC SP ZOZ WOJEWÓDZKI SZPITAL SPECJALISTYCZNY NR 5 IM. ŚW. BARBARY W SOSNOWCU	
SKALA:	1:50	nr rys. K-05

UWAGI:

- ZACHOWAĆ CIĄGŁOŚĆ ZBROJENIA ELEMENTÓW ŻELBETOWYCH.
- DOMIARY WYKONAĆ Z "NATURY" PO ROZBIÓRKACH I ODSŁONIĘCIU ELEMENTÓW KONSTRUKCJI.
- WYMIARY BEZ MIANA PODANO W [mm].
- ROZPATRYWAĆ ŁĄCZNIE Z PT I PW ARCHITEKTURY I BRANŻOWYMI.
- NADSZYBIE I PODSZYBIE ZWERYFIKOWAĆ Z WYTTCZYMI I WYMAGANIAM WYBRANEGO DOSTAWCY WINDY.

PŁYTA
 FUNDAMENTOWA PLF1
 SKALA 1:50
 szt.1



				Obiekt:		Rys. Nr rys. Strona 1 Data Wyk					
Nr	Ø [mm]	Klasa stali	Sztuk	Kształt [mm]	Długość [mm]	Długość całkowita [m]					
3	#12	A IIIIN	28	150 2740 150	3040	8	12				
7	#12	A IIIIN	30	150 2550 150	2850		85.12				
8	#8	A IIIIN	40	250 350 250	1450	58					
9	#12	A IIIIN	51	400 500	1400		71.4				
10	#12	A IIIIN	112	150 1050	1200		134.4				
Długość ogółem [m]						58	376.42				
Ciężar 1mb [kg]						0.395	0.888				
Ciężar ogółem [kg]						22.9	334.3				
Ciężar wg klas stali [kg]						(A IIIIN)	357.2				
Ciężar razem [kg]											357.2

UWAGI:

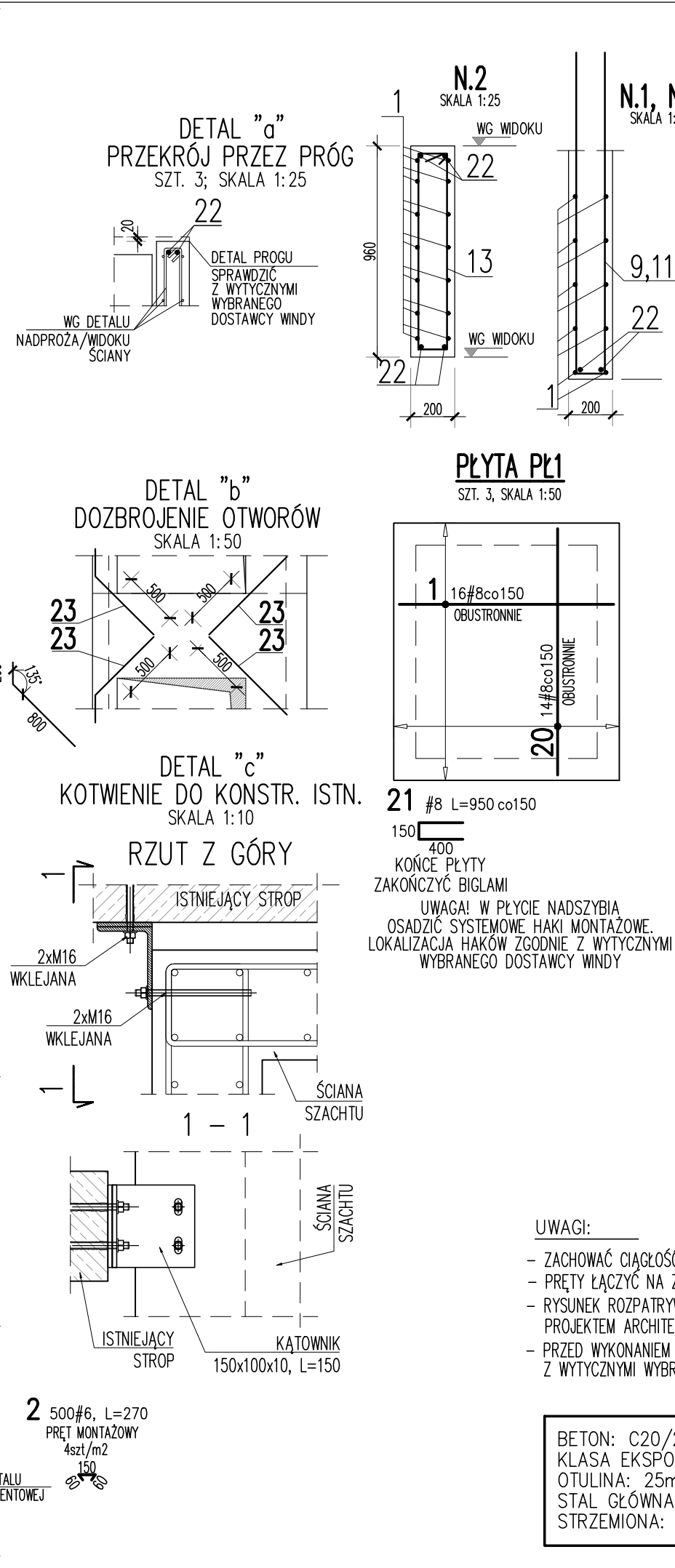
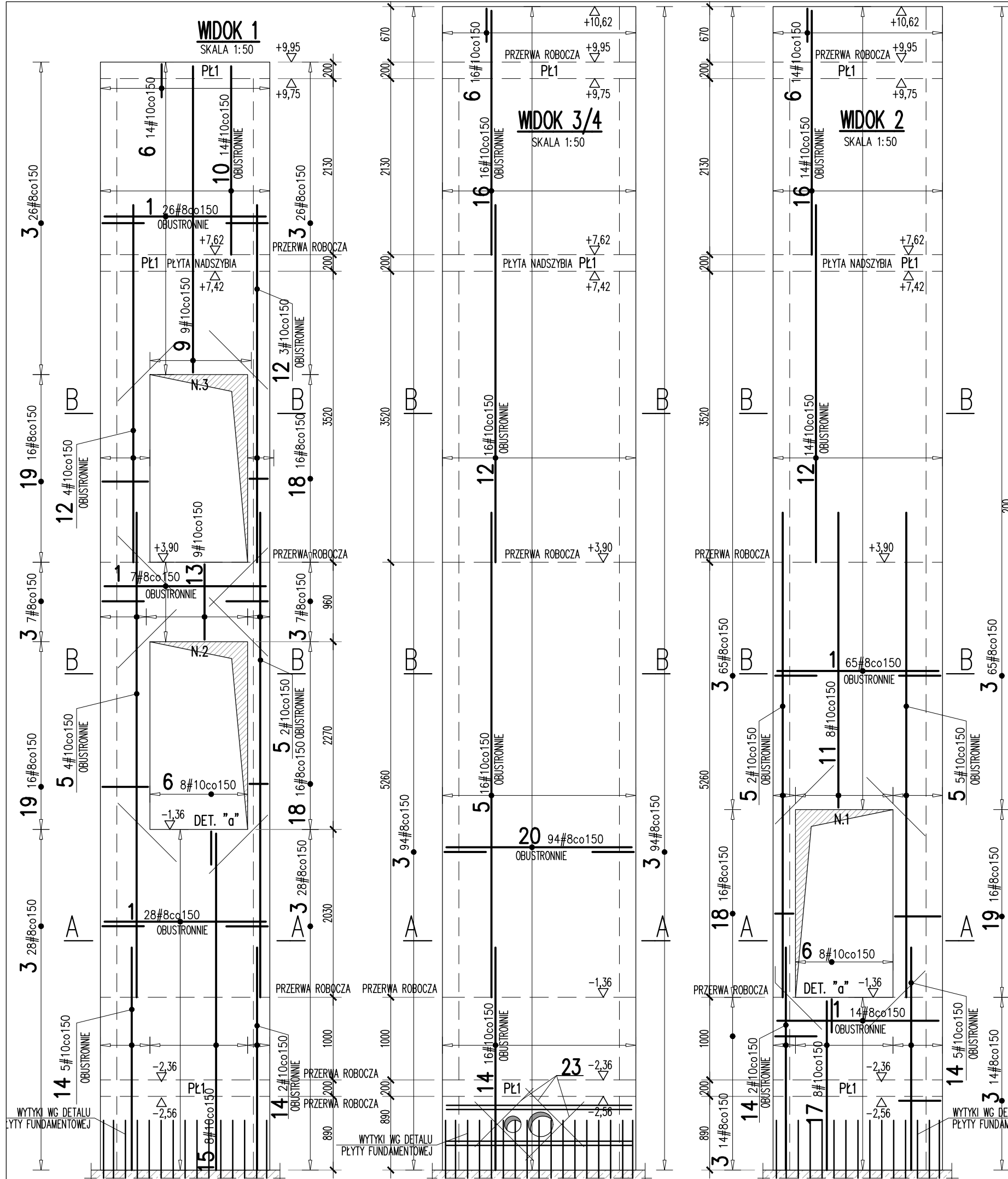
- ZACHOWAĆ CIĄGŁOŚĆ ZBROJENIA.
- RYСУNEK ROZPATRYWAĆ ŁĄCZNIE ZE SCHEMATAMI KONDYGNACJI, PROJEKTEM ARCHITEKTURY ORAZ PROJEKTAMI BRANŻOWYMI.
- PRZED BETONOWANIEM OSADZIĆ PRĘTY STARTOWE WG RYSUNKÓW DETALI ŚCIAN

BETON: C25/30 (B30) W10
 KLASA EKSPOZYCJI: XC3
 OTULINA DOLĘM: 50mm
 OTULINA GÓRĄ: 50mm
 STAL GŁÓWNA: A-IIIIN (B500SP)

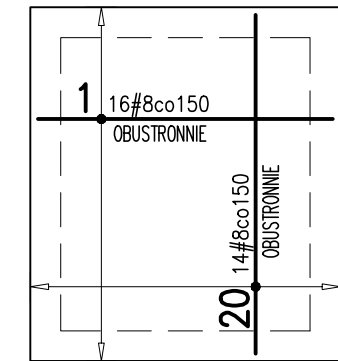
FAZA:

PROJEKT TECHNICZNY

BRANŻA:	KONSTRUKCJA		
projektant	mgr inż. Mateusz Grabczuk	LUB/0283/PWBKb/18	
sprawdzający	mgr inż. Piotr Chołdzyński	LUB/0234/P00K/08	
DATA:	PROJEKT BUDOWLANY NA POTRZEBĘ BUDOWY WINDY ZEWNĘTRZNEJ PRZY WEJŚCIU GŁÓWNYM DO ISTNIEJĄCEGO BUDYNKU WOJEWÓDZKIEGO SZPITALA SPECJALISTYCZNEGO NR 5 W SOSNOWCU. UL. PLAC MEDYKÓW 1 41-200 SOSNOWIEC SP ZOZ WOJEWÓDZKI SZPITAL SPECJALISTYCZNY NR 5 IM. ŚW. BARBARY W SOSNOWCU		
SKALA:	PŁYTA FUNDAMENTOWA PLF1		nr rys. K-06
1:50			



PŁYTA PL1
SZT. 3, SKALA 1:50



21 #8 L=950 co150

150 400
KONCE PŁYTY
ZAKOŃCZYĆ BIGŁAMI

UWAGA! W PŁYCE NADSZYBIA
OSADZIĆ SYSTEMOWE HAKI MONTAŻOWE.

LOKALIZACJA HAKÓW ZGODNIE Z WYTYCZNYMI
WYBRANEGO DOSTAWCY WINDY

UWAGI:

- ZACHOWAĆ CIĄGŁOŚĆ ZBROJENIA.
- PRĘTY ŁĄCZYĆ NA ZAKŁADY WG WARUNKÓW KONSTRUKCYJNYCH.
- RYSEK RZPATRYWAĆ ŁĄCZNIE ZE SCHEMATAMI KONDYGNACJI, PROJEKTEM ARCHITEKTURY ORAZ PROJEKTAMI BRANŻOWYMI.
- PRZED WYKONANIEM SZACHTU SPRAWDZIĆ ZGODNOŚĆ Z WYTYCZNYMI WYBRANEGO DOSTAWCY WINDY

BETON: C20/25
KLASA EKSPozyCJI: XC1
OTULINA: 25mm
STAŁ GŁÓWNA: A-IIIIN (B500SP)
STRZEMIONA: A-IIIIN (B500A)

Nr	Ø [mm]	Klasa stali	Sztuk	Kształt [mm]	Długość [mm]	Długość całkowita [m]					
						6	8	10	12		
1	#8	AIIN	376	1950	1950		733.2				
2	#6	AIIN	500	150	270	135					
3	#8	AIIN	656	140	500		747.84				
5	#10	AIIN	90	5860	5860			527.4			
6	#10	AIIN	76	130	930			70.68			
9	#10	AIIN	9	130	7530			67.77			
10	#10	AIIN	28	2280	2280			63.84			
11	#10	AIIN	8	130	7250			58			
12	#10	AIIN	106	4320	4320			457.92			
13	#10	AIIN	9	60	2200			19.8			
14	#10	AIIN	92	2690	2690			247.48			
15	#10	AIIN	8	4070	4070			32.56			
16	#10	AIIN	92	2950	2950			271.4			
17	#10	AIIN	8	2040	2040			16.32			
18	#8	AIIN	48	60	860		41.28				
19	#8	AIIN	48	60	1520		72.96				
20	#8	AIIN	476	2240	2240		1066.24				
21	#8	AIIN	180	150	950		171				
22	#12	AIIN	12	1950	1950			23.4			
23	#12	AIIN	40	1000	1000			40			
Długość ogółem [m]						135	2832.52	1833.17	63.4		
Ciężar 1mb [kg]						0.222	0.395	0.617	0.888		
Ciężar ogółem [kg]						30	1118.8	1131.1	56.3		
Ciężar wg klas stali [kg]								(AIIN)	2336.2		
Ciężar razem [kg]										2336.2	

FAZA:				PROJEKT TECHNICZNY			
BRANŻA:		KONSTRUKCJA					
projektant		mgr inż. Mateusz Grabczuk		LUB/0283/PWBkb/18			
sprawdzający		mgr inż. Piotr Chołdżyński		LUB/0234/P00K/08			
DATA:		PROJEKT BUDOWLANY NA POTRZEBĘ BUDOWY WINDY ZEWNĘTRZNEJ PRZY WEJŚCIU GŁÓWNYM DO ISTNIEJĄCEGO BUDYNKU WOJEWÓDZKIEGO SZPITALA SPECJALISTYCZNEGO NR 5 W SOSNOWCU. UL. PLAC MEDYKÓW 1 41-200 SOSNOWIEC SP ZOZ WOJEWÓDZKI SZPITAL SPECJALISTYCZNY NR 5 IM. ŚW. BARBARY W SOSNOWCU					
09.2024							
SKALA:		ŚCIANY SZACHTU SCH.1				nr rys.	
1:50/1:25						K-07	