

4 BLUE Wojciech Rylowski  
<http://www.4blue.com.pl>  
 41-605 Świętochłowice ul.E.Imieli 13

#### INWESTOR

Zarząd Budynków Miejskich i Towarzystwo Budownictwa Społecznego Sp. z o. o.; ul. Dolnych Wałów 11; 44-100 Gliwice

#### JEDNOSTKA PROJEKTOWA

**4 BLUE Wojciech Rylowski**  
**41-605 Świętochłowice ul. E.Imieli 13**

#### TEMAT OPRACOWANIA

PROJEKT ARCHITEKTONICZNO-BUDOWLANY PRZEBUDOWY WEWNĘTRZNEJ INSTALACJI GAZU W CELU ZAMONTOWANIA KONDENSACYJNYCH-DWUFUNKCYJNYCH KOTŁÓW GAZOWYCH Z ZAMKNIĘTĄ KOMORĄ SPALANIA WRAZ Z BUDOWĄ ETĄŻOWEJ INSTALACJI CENTRALNEGO OGRZEWANIA ORAZ WYDZIELENIE ŁAZIENEK W LOKALACH MIESZKALNYCH NR 12, 14 I 15 PRZY UL. KOZIELSKIEJ 13 W GLIWICACH

#### PROJEKTANT

mgr inż. Wojciech Rylowski SLK/5450/PWOS/14

#### SPRAWDZAJĄCY

mgr inż. Kamil Jopert SLK/6644/PWBS/16

#### OPRACOWANIE

mgr inż. Karolina Kamyczek

#### NAZWA RYSUNKU

Szkic sytuacyjny

#### DATA

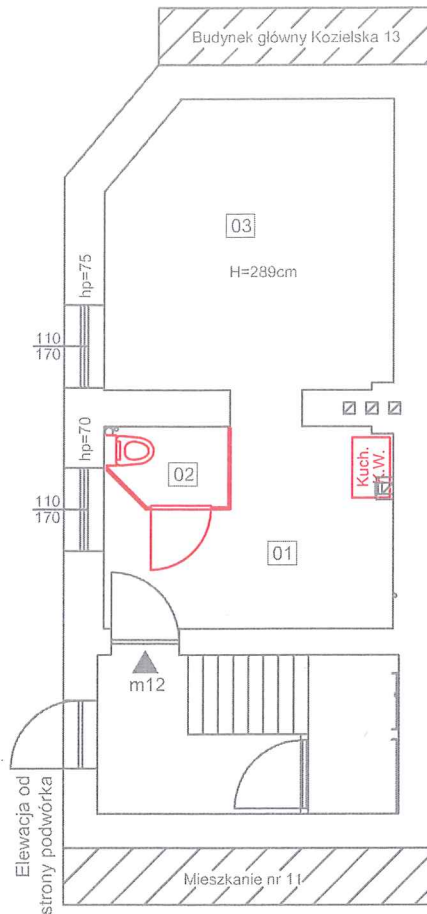
09.2024

#### NR RYSUNKU

PL-01

#### SKALA

-



Spis pomieszczeń:

01 - Kuchnia	8,57m <sup>2</sup>
02 - Toaleta	1,59m <sup>2</sup>
03 - Pokój	14,16m <sup>2</sup>

LEGENDA:  
 Ściany istniejące  
 Demontaże



4 BLUE Wojciech Rylowski  
<http://www.4blue.com.pl>  
 41-605 Świętochłowice ul.E.Imieli 13

INWESTOR

Zarząd Budynków Miejskich I Towarzystwo Budownictwa Społecznego Sp. z o. o.; ul. Dolnych Wałów 11; 44-100 Gliwice

JEDNOSTKA PROJEKTOWA

**4 BLUE Wojciech Rylowski**  
**41-605 Świętochłowice ul. E.Imieli 13**

TEMAT OPRACOWANIA

PROJEKT ARCHITEKTONICZNO-BUDOWLANY PRZEBUDOWY WEWNĘTRZNEJ INSTALACJI GAZU W CELU ZAMONTOWANIA KONDENSACYJNYCH-DWUFUNKCYJNYCH KOTŁÓW GAZOWYCH Z ZAMKNIĘTĄ KOMORĄ SPALANIA WRAZ Z BUDOWĄ ETAŻOWEJ INSTALACJI CENTRALNEGO OGRZEWANIA ORAZ WYDZIELENIEM ŁAZIENEK W LOKALACH MIESZKALNYCH NR 12, 14 I 15 PRZY UL. KOZIELSKIEJ 13 W GLIWICACH

PROJEKTANT

mgr inż. Wojciech Rylowski SLK/5450/PWOS/14

SPRAWDZAJĄCY

mgr inż. Kamil Jopert SLK/6644/PWBS/16

OPRACOWANIE

mgr inż. Karolina Kamyczek

NAZWA RYSUNKU

**Rzut mieszkania nr 12, parter -  
stan istniejący**

DATA

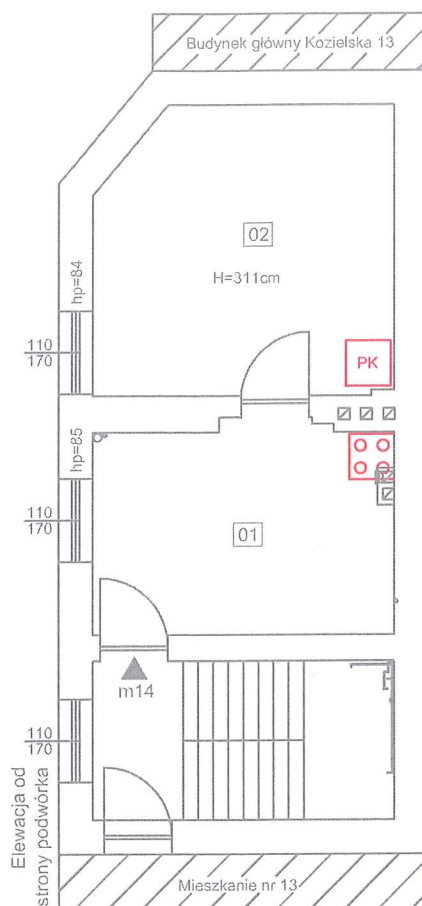
09.2024

NR RYSUNKU

**I-01**

SKALA

**1:100**



Spis pomieszczeń:

01 - Kuchnia	10,65m <sup>2</sup>
02 - Pokój	14,81m <sup>2</sup>



4 BLUE Wojciech Rykowski  
<http://www/4blue.com.pl>  
41-605 Świętochłowice ul. E. Imieli 13

INWESTOR

Zarząd Budynków Miejskich i Towarzystwo Budownictwa  
Społecznego Sp. z o. o.; ul. Dolnych Wałów 11; 44-100 Gliwice

JEDNOSTKA PROJEKTOWA

4 BLUE Wojciech Rykowski  
41-605 Świętochłowice ul. E. Imieli 13

TEMAT OPRACOWANIA

PROJEKT ARCHITEKTONICZNO-BUDOWLANY PRZEBUDOWY WEWNĘTRZNEJ  
INSTALACJI GAZU W CELU ZAMONTOWANIA KONDENSACYJNYCH-DWUFUNKCYJNYCH  
KOTŁÓW GAZOWYCH Z ZAMKNIĘTĄ KOMORĄ SPALANIA WRAZ Z BUDOWĄ ETAŻOWEJ  
INSTALACJI CENTRALNEGO OGRZEWANIA ORAZ WYDZIELENIEM ŁAZIENEK  
W LOKALACH MIESZKALNYCH NR 12, 14 I 15 PRZY UL. KOZIELSKIEJ 13 W GLIWICACH

PROJEKTANT

mgr inż. Wojciech Rykowski SLK/5450/PWOS/14

SPRAWDZAJĄCY

mgr inż. Kamil Jopert SLK/6644/PWBS/16

OPRACOWANIE

mgr inż. Karolina Kamyczek

NAZWA RYSUNKU

Rzut mieszkania nr 14, piętro I -  
stan istniejący

DATA

09.2024

NR RYSUNKU

I-02

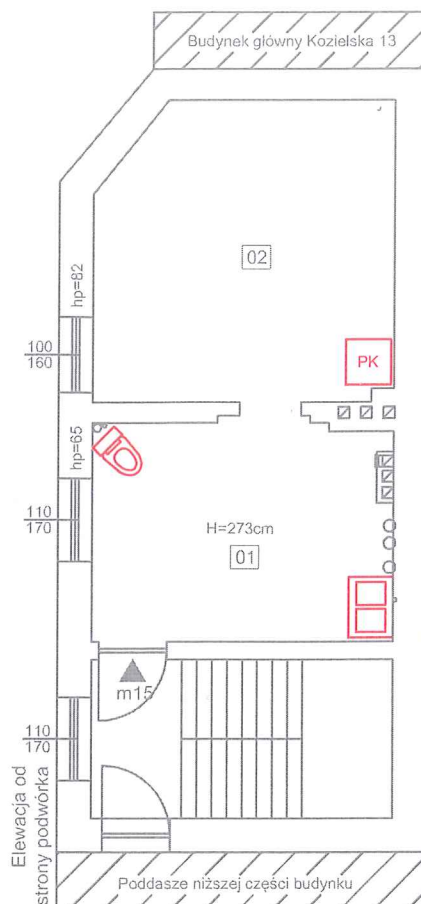
SKALA

1:100

LEGENDA:

- Ściany istniejące
- Demontaże





Spis pomieszczeń:

01 - Kuchnia 11,45m<sup>2</sup>  
02 - Pokój 15,32m<sup>2</sup>



4 BLUE Wojciech Rylowski

<http://www/4blue.com.pl>

41-605 Świętochłowice ul.E.Imieli 13

#### INWESTOR

Zarząd Budynków Miejskich I Towarzystwo Budownictwa Społecznego Sp. z o. o.; ul. Dolnych Wałów 11; 44-100 Gliwice

#### JEDNOSTKA PROJEKTOWA

**4 BLUE Wojciech Rylowski**

**41-605 Świętochłowice ul. E.Imieli 13**

#### TEMAT OPRACOWANIA

PROJEKT ARCHITEKTONICZNO-BUDOWLANY PRZEBUDOWY WEWNĘTRZNEJ INSTALACJI GAZU W CELU ZAMONTOWANIA KONDENSACYJNYCH-DWUFUNKCYJNYCH KOTŁÓW GAZOWYCH Z ZAMKNIĘTĄ KOMORĄ SPALANIA WRAZ Z BUDOWĄ ETAŻOWEJ INSTALACJI CENTRALNEGO OGRZEWANIA ORAZ WYDZIELENIEM ŁAZIENEK W LOKALACH MIESZKALNYCH NR 12, 14 I 15 PRZY UL. KOZIELSKIEJ 13 W GLIWICACH

#### PROJEKTANT

mgr inż. Wojciech Rylowski SLK/5450/PWOS/14

#### SPRAWDZAJĄCY

mgr inż. Kamil Jopert SLK/6644/PWBS/16

#### OPRACOWANIE

mgr inż. Karolina Kamyczek

#### NAZWA RYSUNKU

**Rzut mieszkania nr 15, piętro II -  
stan istniejący**

#### DATA

09.2024

#### NR RYSUNKU

**I-03**

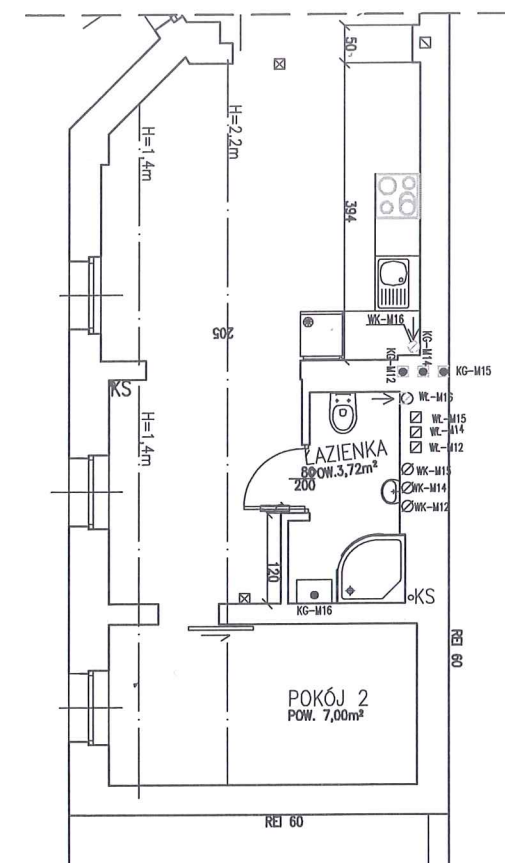
#### SKALA

**1:100**

#### LEGENDA:

— Ściany istniejące

— Demontaże



4 BLUE Wojciech Rylowski  
<http://www/4blue.com.pl>  
41-605 Świętochłowice ul.E.Imieli 13

INWESTOR

Zarząd Budynków Miejskich I Towarzystwo Budownictwa  
Społecznego Sp. z o. o.; ul. Dolnych Wałów 11; 44-100 Gliwice

JEDNOSTKA PROJEKTOWA

**4 BLUE Wojciech Rylowski**  
**41-605 Świętochłowice ul. E.Imieli 13**

TEMAT OPRACOWANIA

PROJEKT ARCHITEKTONICZNO-BUDOWLANY PRZEBUDOWY WEWNĘTRZNEJ  
INSTALACJI GAZU W CELU ZAMONTOWANIA KONDENSACYJNYCH-DWUFUNKCYJNYCH  
KOTŁÓW GAZOWYCH Z ZAMKNIĘTĄ KOMORĄ SPALANIA WRAZ Z BUDOWĄ ETAŻOWEJ  
INSTALACJI CENTRALNEGO OGRZEWANIA ORAZ WYDZIELENIEM ŁAZIENEK  
W LOKALACH MIESZKALNYCH NR 12, 14 I 15 PRZY UL. KOZIELSKIEJ 13 W GLIWICACH

PROJEKTANT

mgr inż. Wojciech Rylowski SLK/5450/PWOS/14

OPRACOWANIE

mgr inż. Karolina Kamyczek

NAZWA RYSUNKU

Rzut fragmenty mieszkania nr 16, strych -  
stan istniejący

DATA

09.2024

NR RYSUNKU

I-04

SKALA

1:100

LEGENDA:

Spis pomieszczeń:

01 - Kuchnia	5,70n
02 - Pokój	14,16
03 - Łazienka	4,10n

UWAGI:

1. Wszystkie wymiary należy sprawdzić na budowie.
2. Należy dokonać demontażu piecy kaflowych, kuchni węglowych.
3. Należy wykonać ocieplenie stropu nad mieszkaniem nr 15 za pomocą wełny mineralnej o grubości min. 15cm.
4. Należy wykonać ocieplenie podłogi pod mieszkaniem nr 12 za pomocą styropianu o grubości min. 5cm.
5. W mieszkaniu nr 12 należy wymienić stolarkę okienną.
6. W mieszkaniu nr 14 należy przełożyć istniejącą instalację elektryczną, w miejscu projektowanych drzwi znajduje się gniazdko elektryczne.
7. Istniejące przewody wentylacyjne są zakończone na strychu, należy je wyprowadzić ponad dach.
8. Wszystkie roboty należy wykonać zgodnie z Polskimi Normami, Warunkami Technicznymi Wykonania i Odbioru Robót oraz zgodnie ze sztuką budowlaną.
9. Rysunki rozpatrywać łącznie z informacjami zawartymi w części opisowej.
10. Użyte w dokumentacji projektowej nazwy firm, wyrobów budowlanych czy technologii należy traktować w myśl art. 29 ust. 3 ustawy "Prawo zamówień publicznych" jako informacje nt. oczekiwanego standardu poziomu jakości, a nie ściśle jakó wyrób konieczny do użycia.

9t

4 BLUE Wojciech Rylowski  
<http://www/4blue.com.pl>  
 41-605 Świetochłowiec ul.E.Imieli 13

INVESTOR

Zarząd Budynków Miejskich i Towarzystwo Budownictwa Społecznego Sp. z o. o.; ul. Dolnych Wałów 11; 44-100 Gliwice

JEDNOSTKA PROJEKTOWA

**4 BLUE Wojciech Rylowski**  
41-605 Świątchłowice ul. E.Imieli 13

TEMAT OPRACOWANIA

PROJEKT ARCHITEKTONICZNO-BUDOWLANY PRZEBUDOWY WEWNĘTRZNEJ  
INSTALACJI GAZU W CELU ZAMONTOWANIA KONDENSACYJNYCH-DWUFUNKCYJNYCH  
KOTŁÓW GAZOWYCH Z ZAMKNIĘTĄ KOMORĄ SPALANIA WRAZ Z BUDOWĄ ETAŻOWEJ  
INSTALACJI CENTRALNEGO OGRZEWANIA ORAZ WYDZIELENIEM ŁAZIENKI  
W LOKALACH MIESZKAŁNYCH NR 12, 14 I 15 PRZY UL. KOZIŁEWSKIEJ 13 W GŁIWICACH

PROJEKTANT

dr inż. Bartosz Piotrowicz SWK/0174/PWBKb417

OPRACOWANIE

mgr inż. Karolina Kamyczek

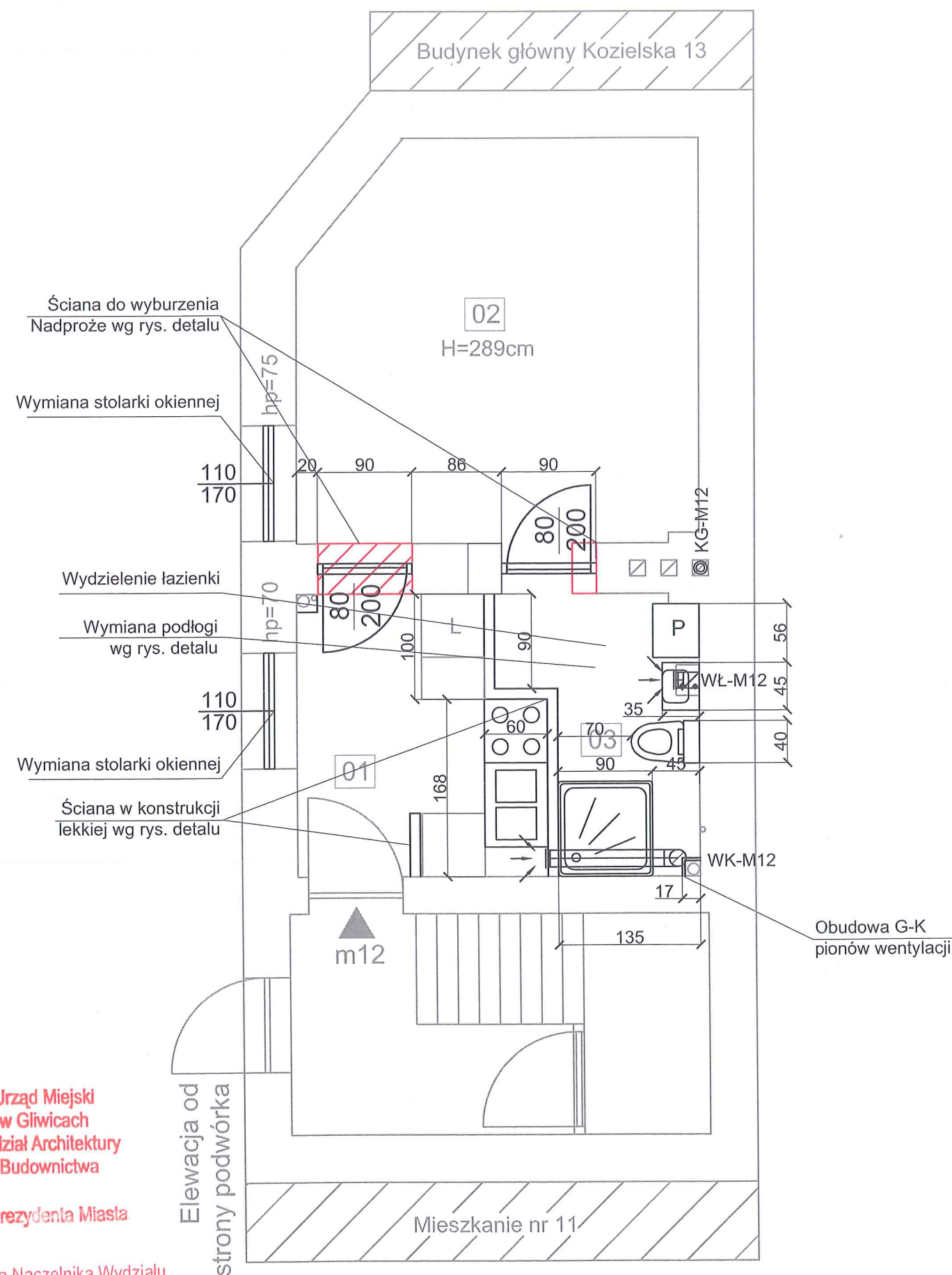
NAZWA RYSUNKU

Rzut mieszkania nr 12, parter -  
wydzielenie łazienki

DATA  
09.2024

NR RYSUNKU	K-01
------------	------

SKALA	1:50
-------	------



**Urząd Miejski  
w Gliwicach  
Wydział Architektury  
I Budownictwa**

**Z up. Prezydenta Miasta**

Zastępca Naczelnika Wydziału  
Architektury i Budownictwa

Joanna Kolek

rdza się projekt architektoniczno-budowlany  
a administracyjną o pozwoleniu na budowę

AB-608/2024

11.12.2024r.



LEGENDA:

- Ściany istniejące  
— Ściany projektowane  
— Wyburzenia

UWAGI:

1. Wszystkie wymiary należy sprawdzić na budowie.
2. Należy dokonać demontażu piecy kaflowych, kuchni węglowych.
3. Należy wykonać ocieplenie stropu nad mieszkaniem nr 15 za pomocą wełny mineralnej o grubości min. 15cm.
4. Należy wykonać ocieplenie podłogi pod mieszkaniem nr 12 za pomocą styropianu o grubości min. 5cm.
5. W mieszkaniu nr 12 należy wymienić stolarkę okienną.
6. W mieszkaniu nr 14 należy przełożyć istniejącą instalację elektryczną, w miejscu projektowanych drzwi znajduje się gniazdko elektryczne.
7. Istniejące przewody wentylacyjne są zakończone na strychu, należy je wyprowadzić ponad dach.
8. Wszystkie roboty należy wykonać zgodnie z Polskimi Normami, Warunkami Technicznymi Wykonania i Odbioru Robót oraz zgodnie ze sztuką budowlaną.
9. Rysunki rozpatrywać łącznie z informacjami zawartymi w części opisowej.
10. Użyte w dokumentacji projektowej nazwy firm, wyrobów budowlanych czy technologii należy traktować w myśl art. 29 ust. 3 ustawy "Prawo zamówień publicznych" jako informację nt. oczekiwanego standardu poziomu jakości, a nie ściśle jako wyrób konieczny do użycia.



4 BLUE Wojciech Rylowski  
<http://www.4blue.com.pl>  
41-605 Świętochłowice ul. E. Imieli 13

INWESTOR

Zarząd Budynków Miejskich i Towarzystwo Budownictwa Społecznego Sp. z o. o.; ul. Dolnych Wałów 11; 44-100 Gliwice

JEDNOSTKA PROJEKTOWA

4 BLUE Wojciech Rylowski  
41-605 Świętochłowice ul. E. Imieli 13

TEMAT OPRACOWANIA

PROJEKT ARCHITEKTONICZNO-BUDOWLANY PRZEBUDOWY WEWNĘTRZNEJ INSTALACJI GAZU W CELU ZAMONTOWANIA KONDENSACYJNYCH-DWUFUNKCYJNYCH KOTŁÓW GAZOWYCH Z ZAMKNIĘTĄ KOMORĄ SPALANIA WRAZ Z BUDOWĄ ETAŻOWEJ INSTALACJI CENTRALNEGO OGRZEWANIA ORAZ WYDZIELENIEM ŁAZIENEK W LOKALACH MIESZKALNYCH NR 12, 14 I 15 PRZY UL. KOZIELSKIEJ 13 W GLIWICACH

PROJEKTANT

dr inż. Bartosz Piotrowicz SWK/0174/PWBKb/17

OPRACOWANIE

mgr inż. Karolina Kamyczek

NAZWA RYSUNKU

Rzut mieszkania nr 14, piętro I -  
wydzielenie łazienki

DATA

09.2024

NR RYSUNKU

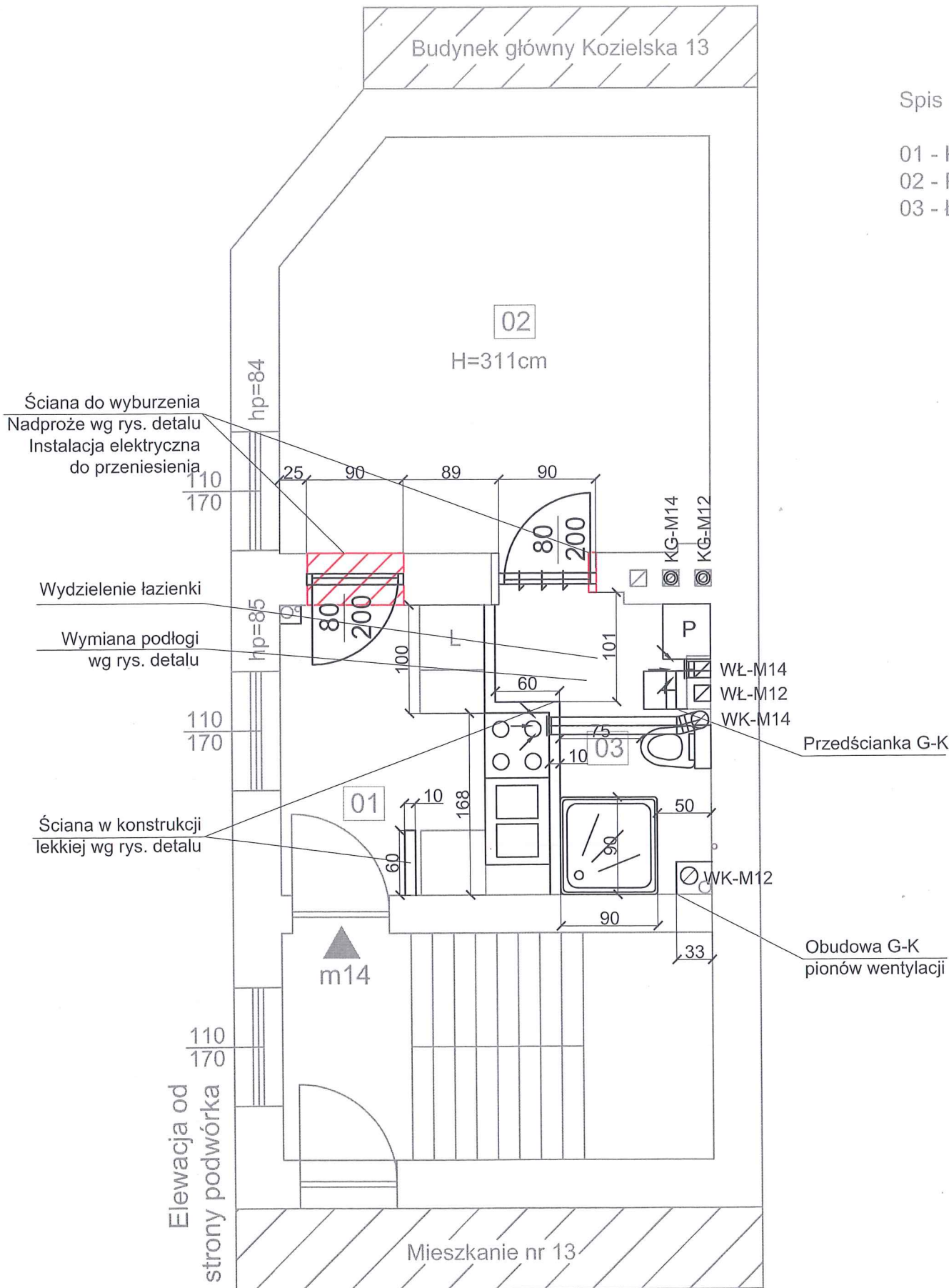
K-02

SKALA

1:50

Spis pomieszczeń:

01 - Kuchnia	6,00m <sup>2</sup>
02 - Pokój	14,81m <sup>2</sup>
03 - Łazienka	4,08m <sup>2</sup>





LEGENDA:

- Ściany istniejące  
— Ściany projektowane  
— Wyburzenia

UWAGI:

1. Wszystkie wymiary należy sprawdzić na budowie.
2. Należy dokonać demontażu piecy kaflowych, kuchni węglowych.
3. Należy wykonać ocieplenie podłogi pod mieszkaniem nr 12 za pomocą styropianu o grubości min. 5cm.
4. W mieszkaniu nr 12 należy wymienić stolarkę okienną.
5. W mieszkaniu nr 14 należy przełożyć istniejącą instalację elektryczną, w miejscu projektowanych drzwi znajduje się gniazdko elektryczne.
6. Istniejące przewody wentylacyjne są zakończone na strychu, należy je wyprowadzić ponad dach.
7. Wszystkie roboty należy wykonać zgodnie z Polskimi Normami, Warunkami Technicznymi Wykonania i Odbioru Robót oraz zgodnie ze sztuką budowlaną.
8. Rysunki rozpatrywać łącznie z informacjami zawartymi w części opisowej.
9. Użyte w dokumentacji projektowej nazwy firm, wyrobów budowlanych czy technologii należy traktować w myśl art. 29 ust. 3 ustawy "Prawo zamówień publicznych" jako informację nt. oczekiwanego standardu poziomu jakości, a nie ściśle jako wyrób konieczny do użycia.



4 BLUE Wojciech Rylowski  
<http://www.4blue.com.pl>  
41-605 Świętochłowice ul. E. Imieli 13

INWESTOR

Zarząd Budynków Miejskich I Towarzystwo Budownictwa Społecznego Sp. z o. o.; ul. Dolnych Wałów 11; 44-100 Gliwice

JEDNOSTKA PROJEKTOWA

4 BLUE Wojciech Rylowski  
41-605 Świętochłowice ul. E. Imieli 13

TEMAT OPRACOWANIA

PROJEKT ARCHITEKTONICZNO-BUDOWLANY PRZEBUDOWY WEWNĘTRZNEJ INSTALACJI GAZU W CELU ZAMONTOWANIA KONDENSACYJNYCH-DWUFUNKCYJNYCH KOTŁÓW GAZOWYCH Z ZAMKNIĘTĄ KOMORĄ SPALANIA WRAZ Z BUDOWĄ ETAŻOWEJ INSTALACJI CENTRALNEGO OGRZEWANIA ORAZ WYDZIELENIEM ŁAZIENEK W LOKALACH MIESZKALNYCH NR 12, 14 I 15 PRZY UL. KOZIELSKIEJ 13 W GLIWICACH

PROJEKTANT

dr inż. Bartosz Piotrowicz SWK/0174/PWBKb/17

OPRACOWANIE

mgr inż. Karolina Kamyczek

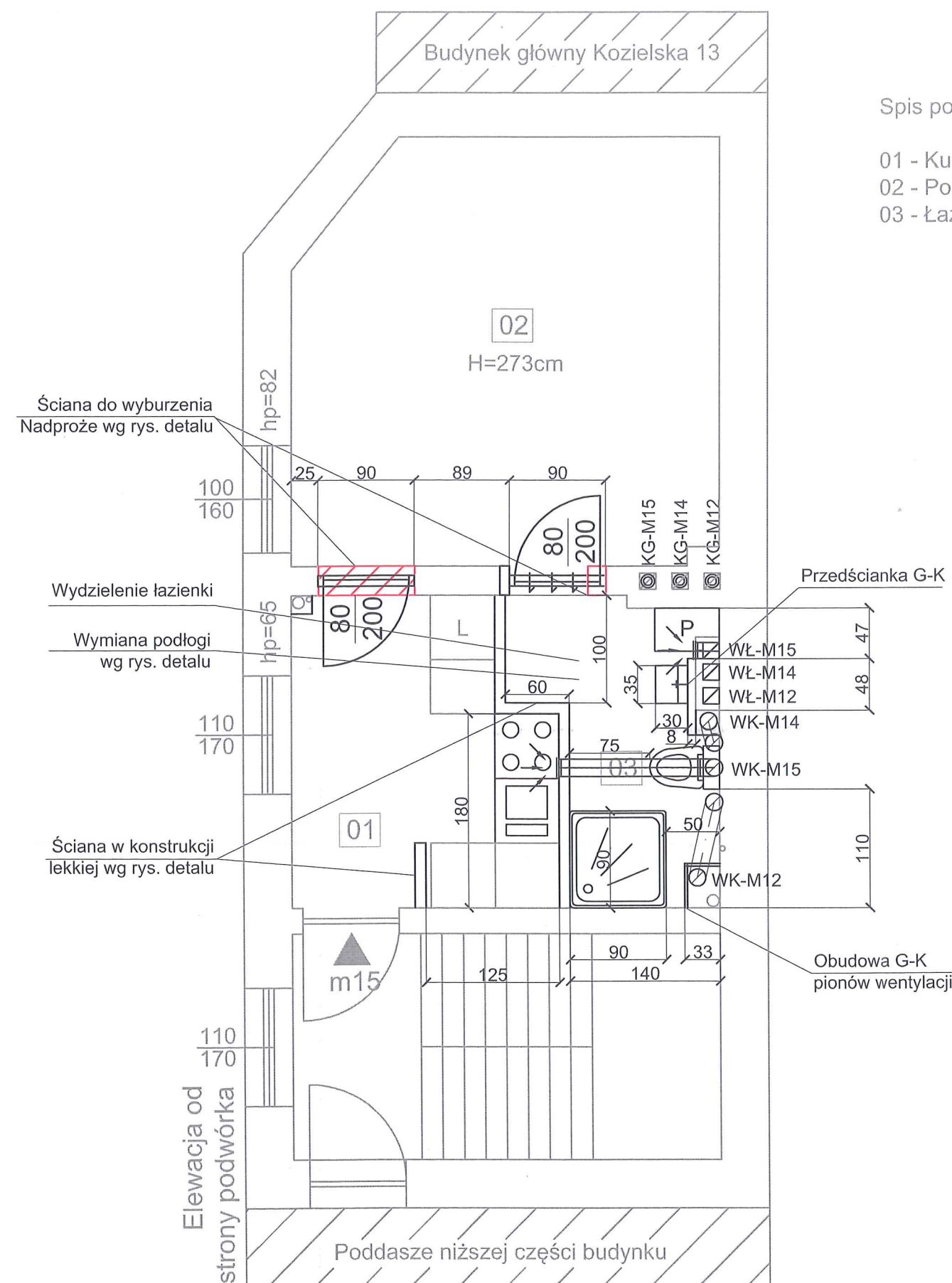
NAZWA RYSUNKU

Rzut mieszkania nr 15, piętro II -  
wydzielenie łazienki

DATA  
09.2024

NR RYSUNKU  
K-03

SKALA  
1:50





potwierdza się projekt architektoniczno-budowlany  
decyzją administracyjną o pozwoleniu na budowę

Urząd Miejski  
w Gliwicach  
Wydział Architektury  
i Budownictwa

nr AB-608/2024  
z dnia 19.12.2024 r.

LEGENDA:

- Instalacja gazu projektowana
- Przewód powietrzno-spalinowy
- Rura ochronna
- Nawiewnik okienny
- Kratka wentylacyjna
- Kratka przepływowa w drzwiach

Z up. Prezydenta Miasta

Zastępca Naczelnika Wydziału  
Architektury i Budownictwa

Joanna Kołek

UWAGI:

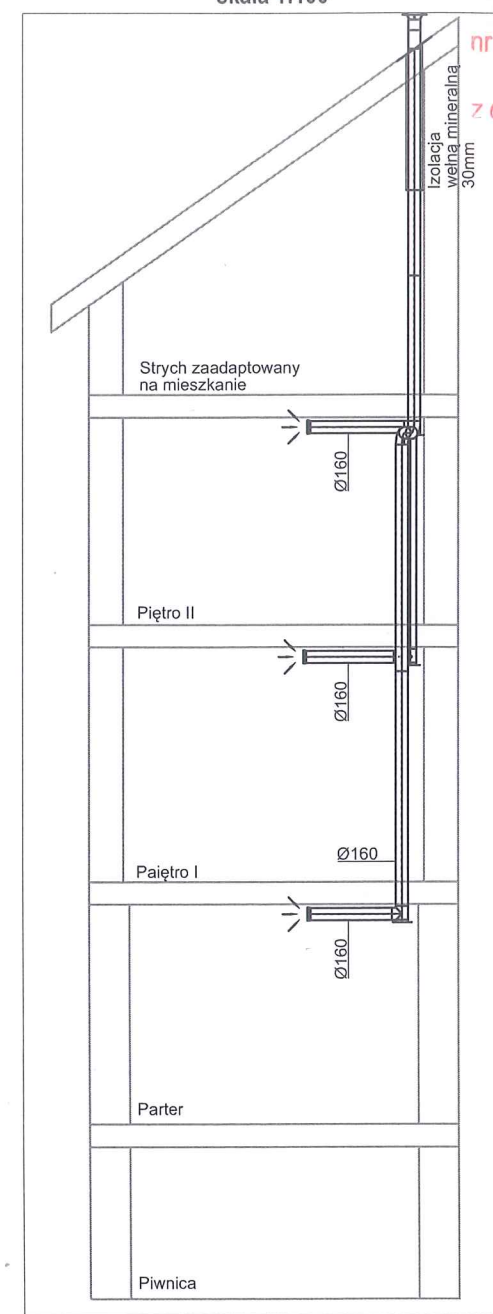
- Wszystkie wymiary należy sprawdzić na budowie.
- Należy dokonać demontażu istniejącej instalacji gazu.
- Wszystkie roboty należy wykonać zgodnie z Polskimi Normami, Warunkami Technicznymi Wykonania i Odbioru Robót oraz zgodnie ze sztuką budowlaną.
- W związku z adaptacją strychu na lokal mieszkalny i planowanym zakończeniem prac do września 2024r. przez lokal na strychy wyprowadzono trzy przewody wentylacyjne. Przewody zostały zaznaczone na rysunku w miejscu z którego wychodzą pod stropem mieszkania 15.
- Rysunki rozpatrywać łącznie z informacjami zawartymi w części opisowej.
- Użyte w dokumentacji projektowej nazwy firm, wyrobów budowlanych czy technologii należy traktować w myśl art. 29 ust. 3 ustawy "Prawo zamówień publicznych" jako informację nt. oczekiwanego standardu poziomu jakości, a nie ściśle jako wyrob konieczny do użycia.



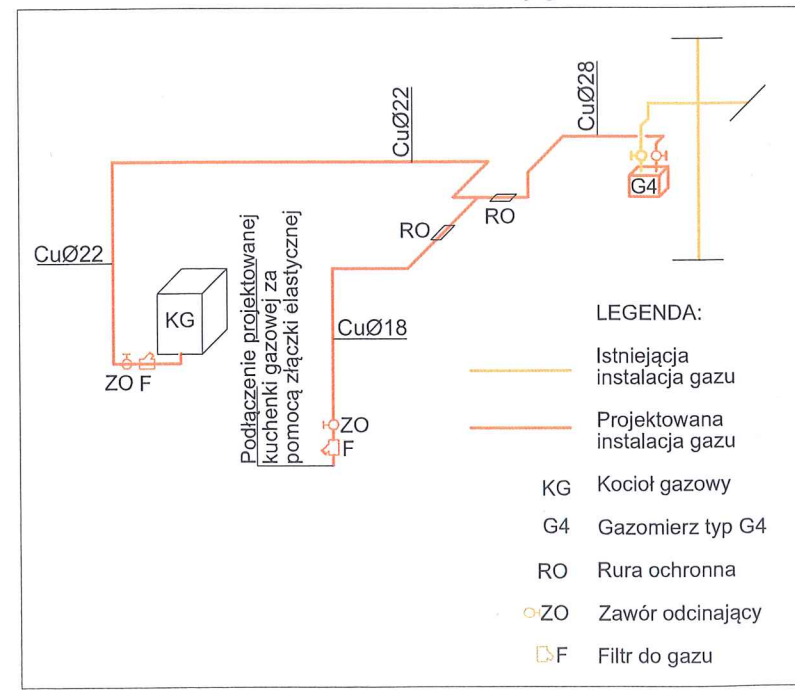
4 BLUE Wojciech Ryłowski  
<http://www.4blue.com.pl>  
41-605 Świętochłowice ul. E. Imieli 13

INWESTOR Zarząd Budynków Miejskich i Towarzystwo Budownictwa Społecznego Sp. z o. o.; ul. Dolnych Wałów 11; 44-100 Gliwice		
JEDNOSTKA PROJEKTOWA 4 BLUE Wojciech Ryłowski 41-605 Świętochłowice ul. E. Imieli 13		
TEMAT OPRACOWANIA PROJEKT ARCHITEKTONICZNO-BUDOWLANY PRZEBUDOWY WEWNĘTRZNEJ INSTALACJI GAZU W CELU ZAMONTOWANIA KONDENSACYJNYCH-DWUFUNKCYJNYCH KOTŁÓW GAZOWYCH Z ZAMKNIĘTĄ KOMORĄ SPALANIA WRAZ Z BUDOWĄ ETAŻOWEJ INSTALACJI CENTRALNEGO OGRZEWANIA ORAZ WYDZIELENIEM ŁAZIENEK W LOKALACH MIESZKALNYCH NR 12, 14 I 15 PRZY UL. KOZIELSKIEJ 13 W GLIWICACH		
PROJEKTANT mgr inż. Wojciech Ryłowski SLK/5450/PWOS/14		
SPRAWDZAJĄCY mgr inż. Kamil Jopert SLK/6644/PWBS/16		
OPRACOWANIE mgr inż. Karolina Kamyczek		
NAZWA RYSUNKU Rzut mieszkania nr 12, parter - instalacja gazu i wentylacji		
DATA 09.2024	NR RYSUNKU IS-01	SKALA 1:50

Przekrój 1 - 1  
skala 1:100



Aksonometria instalacji gazu

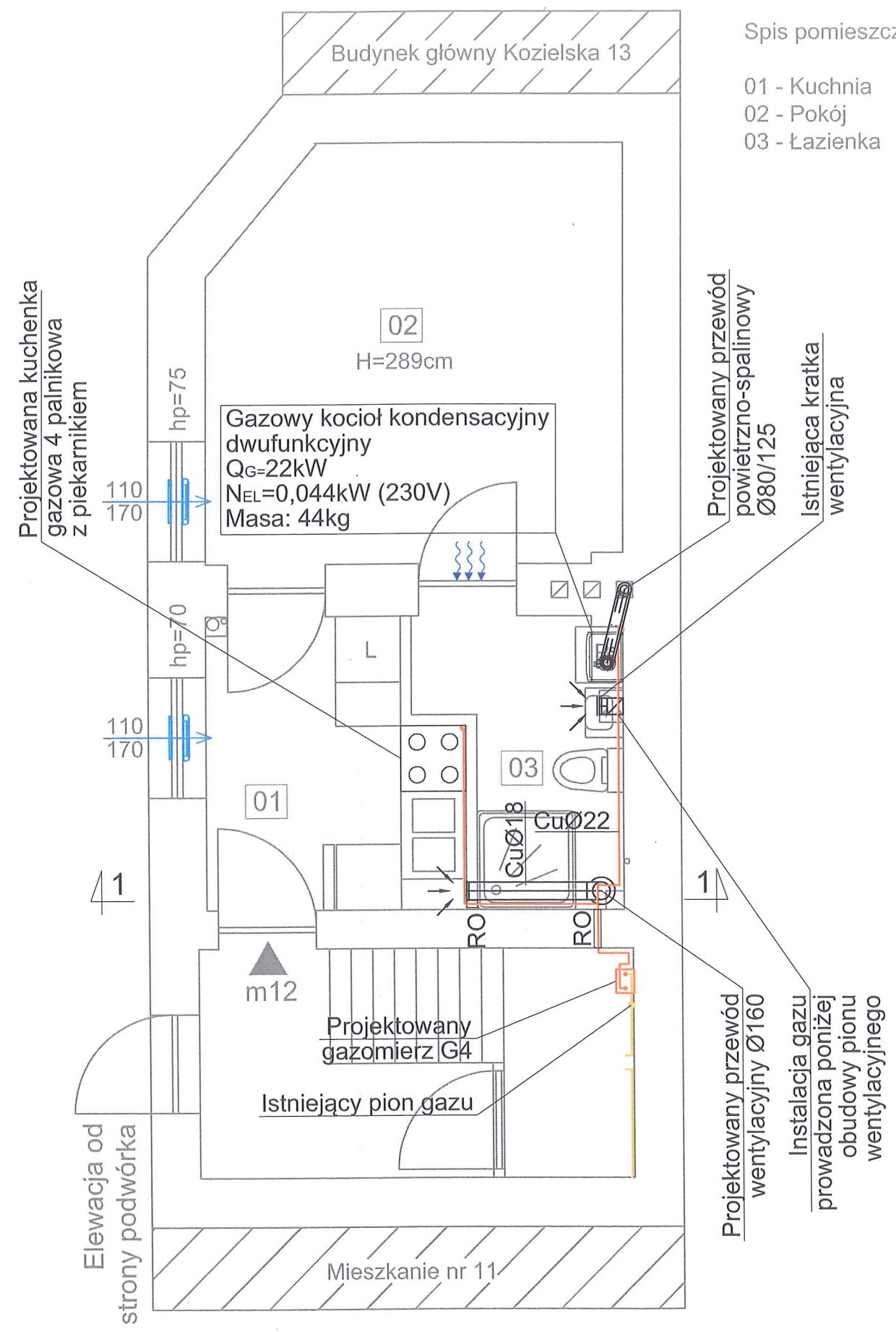


LEGENDA:

- Istniejąca instalacja gazu
- Projektowana instalacja gazu
- KG Kocioł gazowy
- G4 Gazomierz typ G4
- RO Rura ochronna
- ZO Zawór odcinający
- F Filtr do gazu

Spis pomieszczeń:

- 01 - Kuchnia 5,70m<sup>2</sup>
- 02 - Pokój 14,16m<sup>2</sup>
- 03 - Łazienka 4,10m<sup>2</sup>





LEGENDA:

- Instalacja gazu projektowana  
— Instalacja gazu istniejąca  
— Przewód powietrzno-spalinowy  
RO Rura ochronna  
Nawiewnik okienny  
Kratka wentylacyjna  
Kratka przepływowa w drzwiach

UWAGI:

1. Wszystkie wymiary należy sprawdzić na budowie.
2. Należy dokonać demontażu istniejącej instalacji gazu.
3. Wszystkie roboty należy wykonać zgodnie z Polskimi Normami, Warunkami Technicznymi Wykonania i Odbioru Robót oraz zgodnie ze sztuką budowlaną.
4. W związku z adaptacją strychu na lokal mieszkalny i planowanym zakończeniem prac do września 2024r. przez lokal na strychu wyprowadzono trzy przewody wentylacyjne. Przewody zostały zaznaczone na rysunku w miejscu z którego wychodzą pod stropem mieszkania 15.
5. Rysunki rozpatrywać łącznie z informacjami zawartymi w części opisowej.
6. Użyte w dokumentacji projektowej nazwy firm, wyrobów budowlanych czy technologii należy traktować w myśl art. 29 ust. 3 ustawy "Prawo zamówień publicznych" jako informację nt. oczekiwanego standardu poziomu jakości, a



4 BLUE Wojciech Rylowski  
<http://www/4blue.com.pl>  
41-605 Świętochłowice ul.E.Imieli 13

INWESTOR

Zarząd Budynków Miejskich i Towarzystwo Budownictwa Społecznego Sp. z o. o.; ul. Dolnych Wałów 11; 44-100 Gliwice

JEDNOSTKA PROJEKTOWA

4 BLUE Wojciech Rylowski  
41-605 Świętochłowice ul. E.Imieli 13

TEMAT OPRACOWANIA

PROJEKT ARCHITEKTONICZNO-BUDOWLANY PRZEBUDOWY WEWNĘTRZNEJ INSTALACJI GAZU W CELU ZAMONTOWANIA KONDENSACYJNYCH-DWUFUNKCYJNYCH KOTŁÓW GAZOWYCH Z ZAMKNIĘTĄ KOMORĄ SPALANIA WRAZ Z BUDOWĄ ETAŻOWEJ INSTALACJI CENTRALNEGO OGRZEWANIA ORAZ WYDZIELENIEM ŁAZIENEK W LOKALACH MIESZKALNYCH NR 12, 14 I 15 PRZY UL. KOZIELSKIEJ 13 W GLIWICACH

PROJEKTANT

mgr inż. Wojciech Rylowski SLK/5450/PWOS/14

SPRAWDZAJĄCY

mgr inż. Kamil Jopert SLK/6644/PWBS/16

OPRACOWANIE

mgr inż. Karolina Kamyczek

NAZWA RYSUNKU

Rzut mieszkania nr 14, piętro I -  
instalacja gazu i wentylacji

DATA

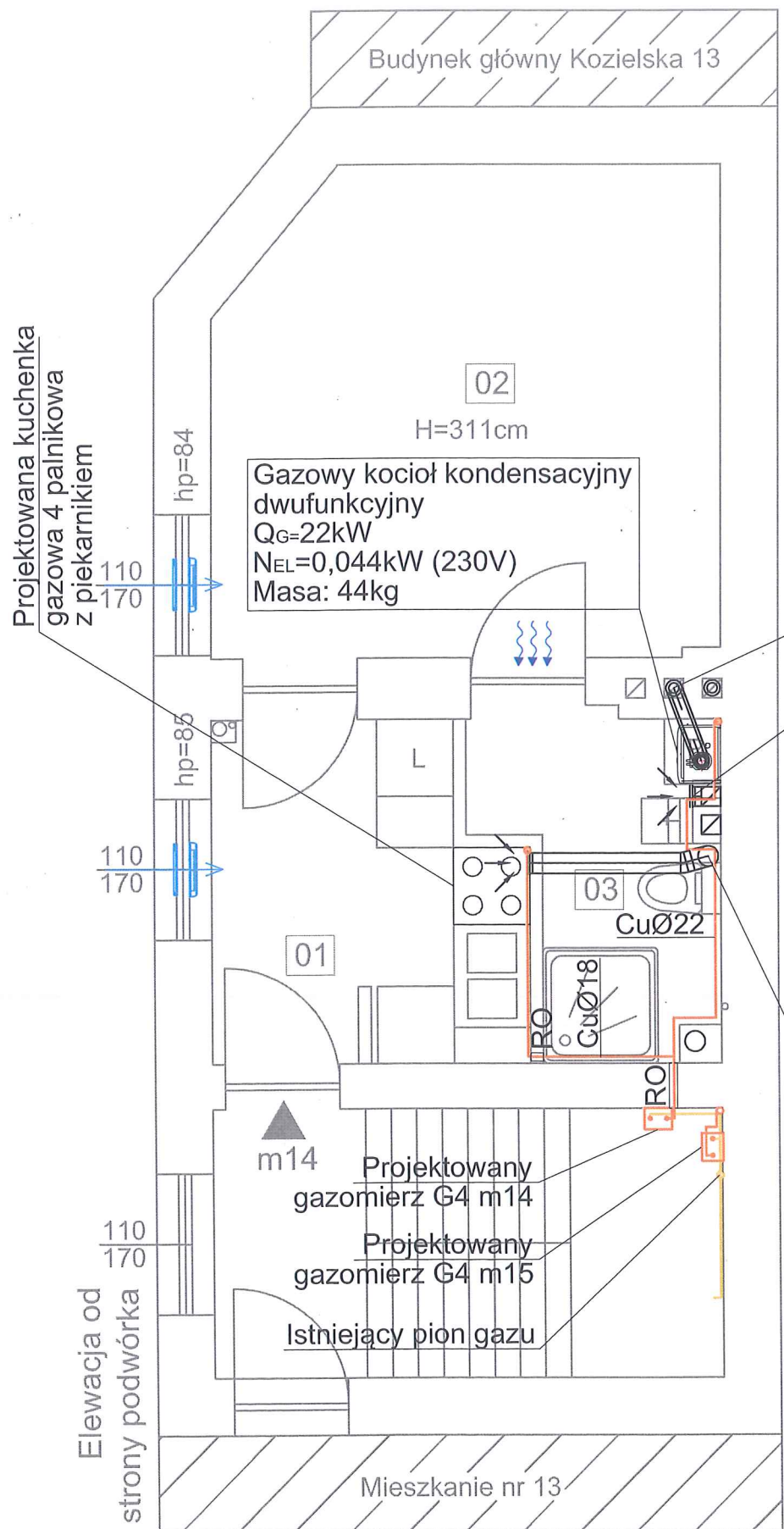
09.2024

NR RYSUNKU

IS-02

SKALA

1:50



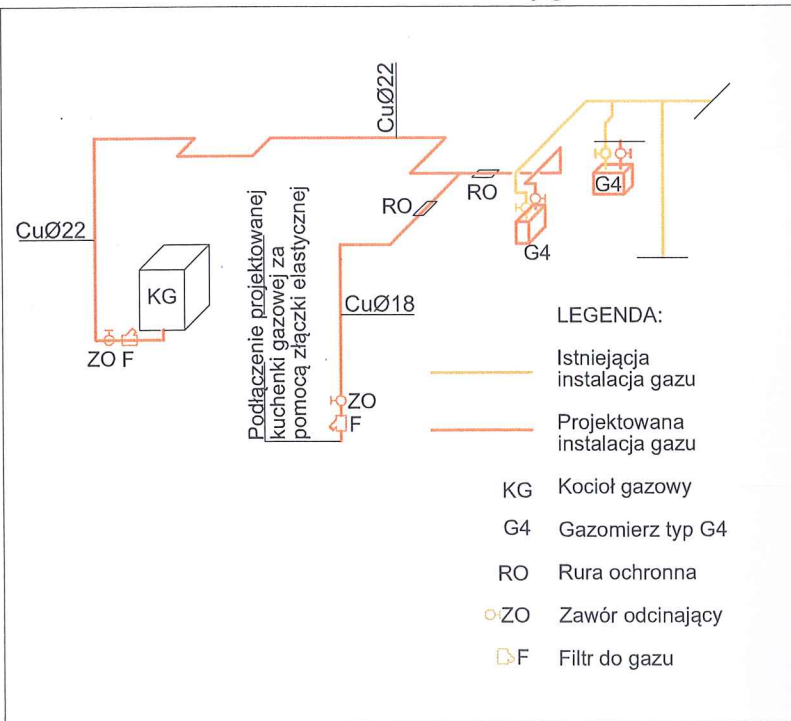
Spis pomieszczeń:

01 - Kuchnia	6,00m <sup>2</sup>
02 - Pokój	14,81m <sup>2</sup>
03 - Łazienka	4,08m <sup>2</sup>

Projektowany przewód  
powietrzno-spalinowy  
Ø80/125  
Istniejąca kratka  
wentylacyjna

Projektowany przewód  
wentylacyjny Ø160

Aksonometria instalacji gazu





LEGENDA:

- Instalacja gazu projektowana
- Instalacja gazu istniejąca
- Przewód powietrzno-spalinowy
- RO Rura ochronna
- Nawiewnik okienny
- Kratka wentylacyjna
- Kratka przepływowa w drzwiach

UWAGI:

1. Wszystkie wymiary należy sprawdzić na budowie.
2. Należy dokonać demontażu istniejącej instalacji gazu.
3. Wszystkie roboty należy wykonać zgodnie z Polskimi Normami, Warunkami Technicznymi Wykonania i Odbioru Robót oraz zgodnie ze sztuką budowlaną.
4. W związku z adaptacją strychu na lokal mieszkalny i planowanym zakończeniem prac do września 2024r. przez lokal na strychy wyprowadzono trzy przewody wentylacyjne. Przewody zostały zaznaczone na rysunku w miejscu z którego wychodzą pod stropem mieszkania 15.
5. Rysunki rozpatrywać łącznie z informacjami zawartymi w części opisowej.
6. Użyte w dokumentacji projektowej nazwy firm, wyrobów budowlanych czy technologii należy traktować w myśl art. 29 ust. 3 ustawy "Prawo zamówień publicznych" jako informację nt. oczekiwanego standardu poziomu jakości, a nie ścisłe iako wyród konieczny do użycia

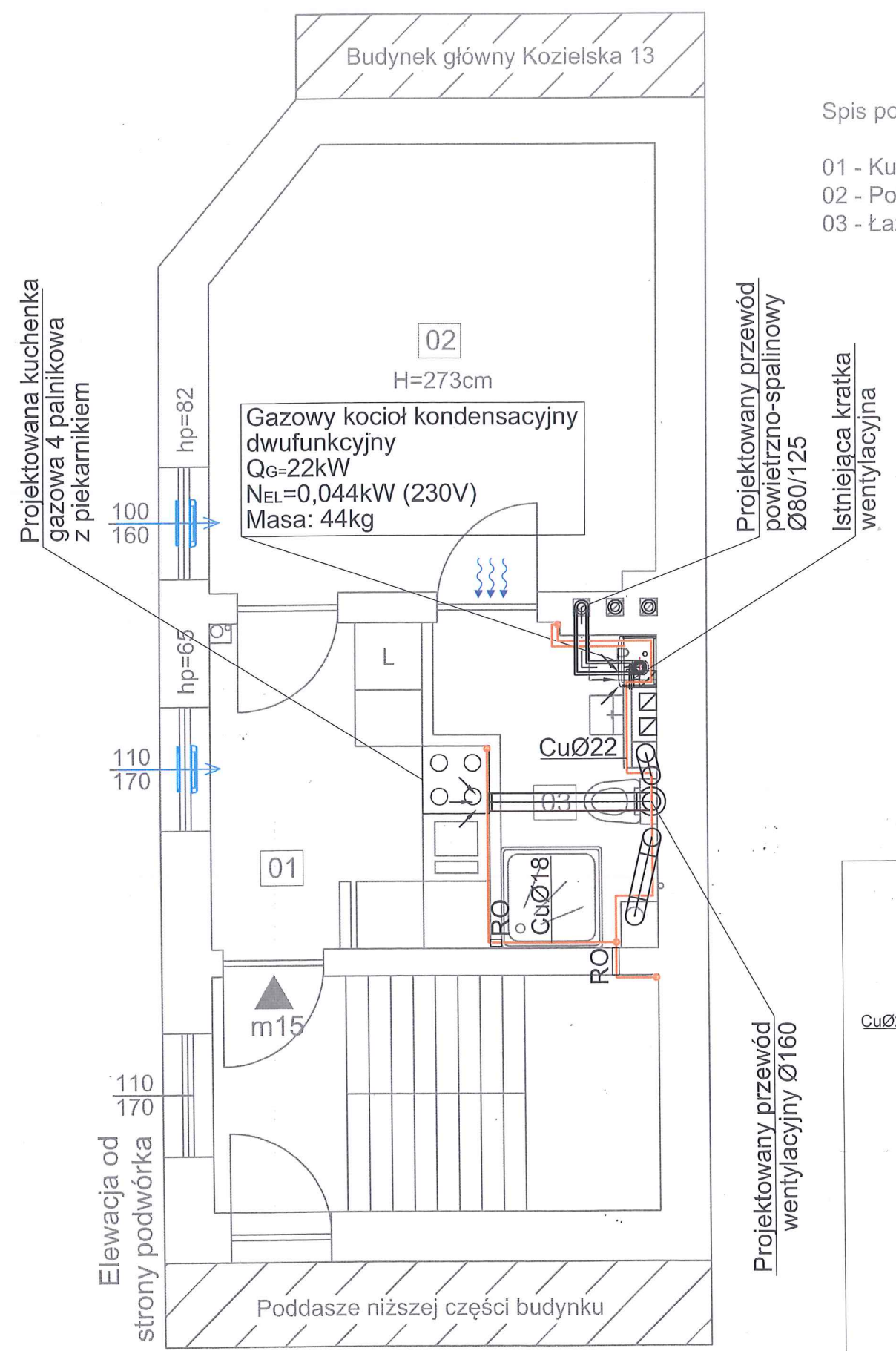


4 BLUE Wojciech Ryłowski  
<http://www.4blue.com.pl>  
41-605 Świętochłowice ul. E. Imieli 13

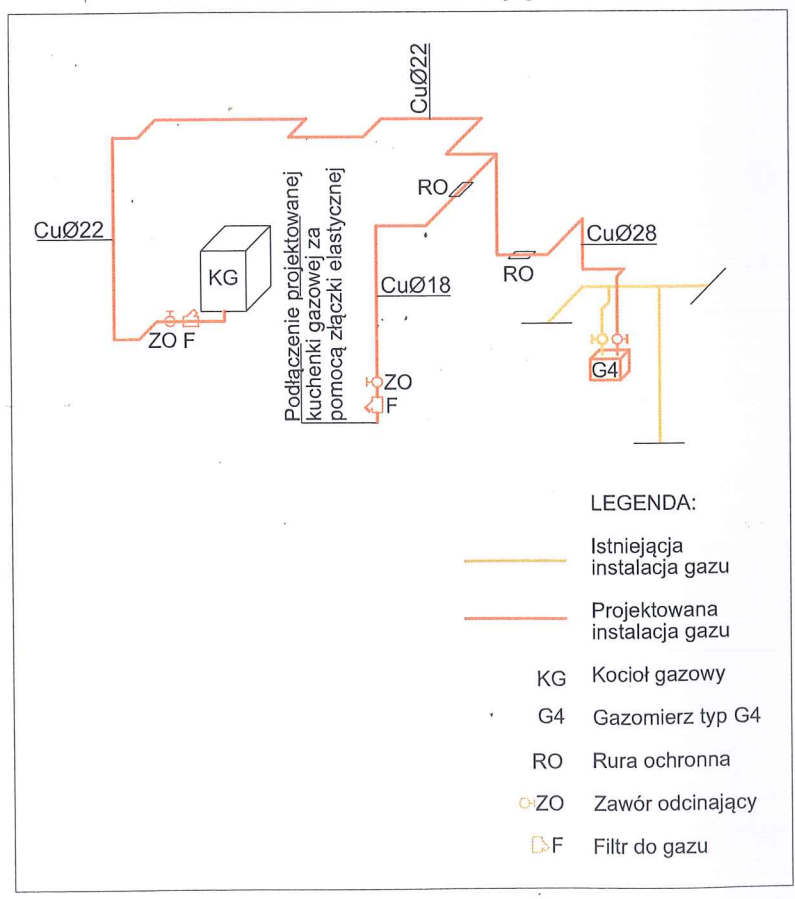
INWESTOR Zarząd Budynków Miejskich i Towarzystwo Budownictwa Społecznego Sp. z o. o.; ul. Dolnych Wałów 11; 44-100 Gliwice		
JEDNOSTKA PROJEKTOWA 4 BLUE Wojciech Ryłowski 41-605 Świętochłowice ul. E. Imieli 13		
TEMAT OPRACOWANIA PROJEKT ARCHITEKTONICZNO-BUDOWLANY PRZEBUDOWY WEWNĘTRZNEJ INSTALACJI GAZU W CELU ZAMONTOWANIA KONDENSACYJNYCH-DWUFUNKCYJNYCH KOTŁÓW GAZOWYCH Z ZAMKNIĘTĄ KOMORĄ SPALANIA WRAZ Z BUDOWĄ ETAŻOWEJ INSTALACJI CENTRALNEGO OGRZEWANIA ORAZ WYDZIELENIEM ŁAZIENEK W LOKALACH MIESZKALNYCH NR 12, 14 I 15 PRZY UL. KOZIELSKIEJ 13 W GLIWICACH		
PROJEKTANT mgr inż. Wojciech Ryłowski SLK/5450/PWOS/14		
SPRAWDZAJĄCY mgr inż. Kamil Jopert SLK/6644/PWBS/16		
OPRACOWANIE mgr inż. Karolina Kamyczek		
NAZWA RYSUNKU Rzut mieszkania nr 12, piętro II - instalacja gazu i wentylacji		
DATA 09.2024	NR RYSUNKU IS-03	SKALA 1:50

Spis pomieszczeń:

01 - Kuchnia	6,49m <sup>2</sup>
02 - Pokój	15,32m <sup>2</sup>
03 - Łazienka	4,21m <sup>2</sup>



Aksonometria instalacji gazu

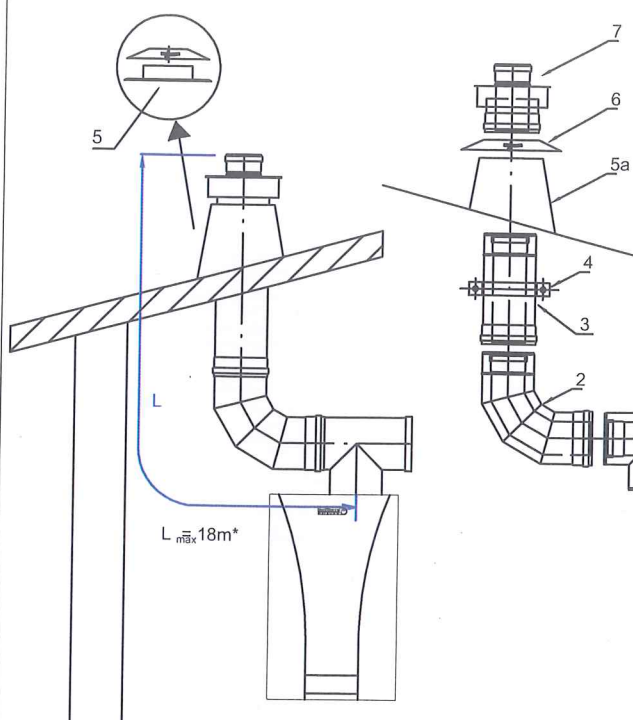


LEGENDA:

- Istniejąca instalacja gazu
- Projektowana instalacja gazu
- KG Kocioł gazowy
- G4 Gazomierz typ G4
- RO Rura ochronna
- ZO Zawór odcinający
- F Filtr do gazu

# Kominy Turbo 80/125 koncentryczne - przepusty dachowe

Urząd Miejski  
w Gliwicach  
Wydział Architektury  
i Budownictwa



	INOX
1. TURBO adapter trójkąt dwus.	889 080 880
2. TURBO kolano 93°	812 080 000
2a. TURBO kolano 93° z podst.	813 080 000
3. TURBO rura dwuscienna	
L1000 -	807 080 000
L500 -	808 080 000
L250 -	809 080 000
4. TURBO obejma konstr. 50-100	849 120 000
5. Płyta dachowa z kotnierzem przeciw deszczowym	311 120 000
5a. TURBO przejście dachowe	
Płyta stalowa (papa, gont)	
- 0	841 120 000
- 5-25	842 120 000
- 25-45	843 120 000
Płyta ołowiana (dachówka)	
- 0	854 120 000
- 5-25	855 120 000
- 25-45	856 120 000
6. TURBO osłona okrągła	846 120 000
7. TURBO usznik dwuscienny	850 080 000

Maksymalna wysokość komina 80/125 bez zmiany kierunków to 18m\*

\* Wstawienie kolana 90 powoduje zmniejszenie dopuszczalnej wysokości o 1m

\* Wstawienie kolana 45 powoduje zmniejszenie dopuszczalnej wysokości o 0,5m



4 BLUE Wojciech Rylowski  
<http://www.4blue.com.pl>  
41-605 Świętochłowice ul.E.Imieli 13

## INWESTOR

Zarząd Budynków Miejskich i Towarzystwo Budownictwa Społecznego Sp. z o. o.; ul. Dolnych Wałów 11; 44-100 Gliwice

## JEDNOSTKA PROJEKTOWA

**4 BLUE Wojciech Rylowski**  
**41-605 Świętochłowice ul. E.Imieli 13**

## TEMAT OPRACOWANIA

PROJEKT ARCHITEKTONICZNO-BUDOWLANY PRZEBUDOWY WEWNĘTRZNEJ INSTALACJI GAZU W CELU ZAMONTOWANIA KONDENSACYJNYCH-DWUFUNKCYJNYCH KOTŁÓW GAZOWYCH Z ZAMKNIĘTĄ KOMORĄ SPALANIA WRAZ Z BUDOWĄ ETAŻOWEJ INSTALACJI CENTRALNEGO OGRZEWANIA ORAZ WYDZIELENIEM ŁAZIENEK W LOKALACH MIESZKAŁNYCH NR 12, 14 I 15 PRZY UL. KOZIELSKIEJ 13 W GLIWICACH

## PROJEKTANT

mgr inż. Wojciech Rylowski SLK/5450/PWOS/14

## SPRAWDZAJĄCY

mgr inż. Kamil Jopert SLK/6644/PWBS/16

## OPRACOWANIE

mgr inż. Karolina Kamyczek

## NAZWA RYSUNKU

**Schemat podłączenia komina 80/125**  
**kotła gazowego**

DATA  
09.2024

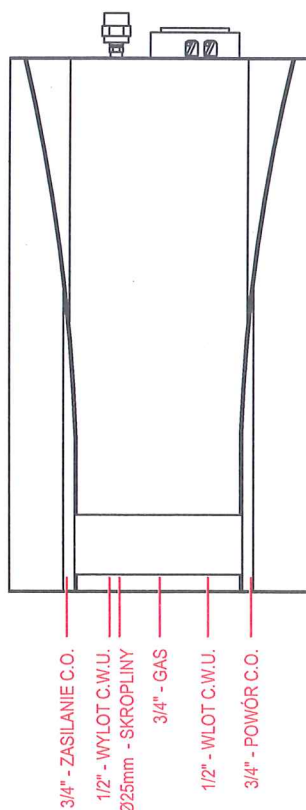
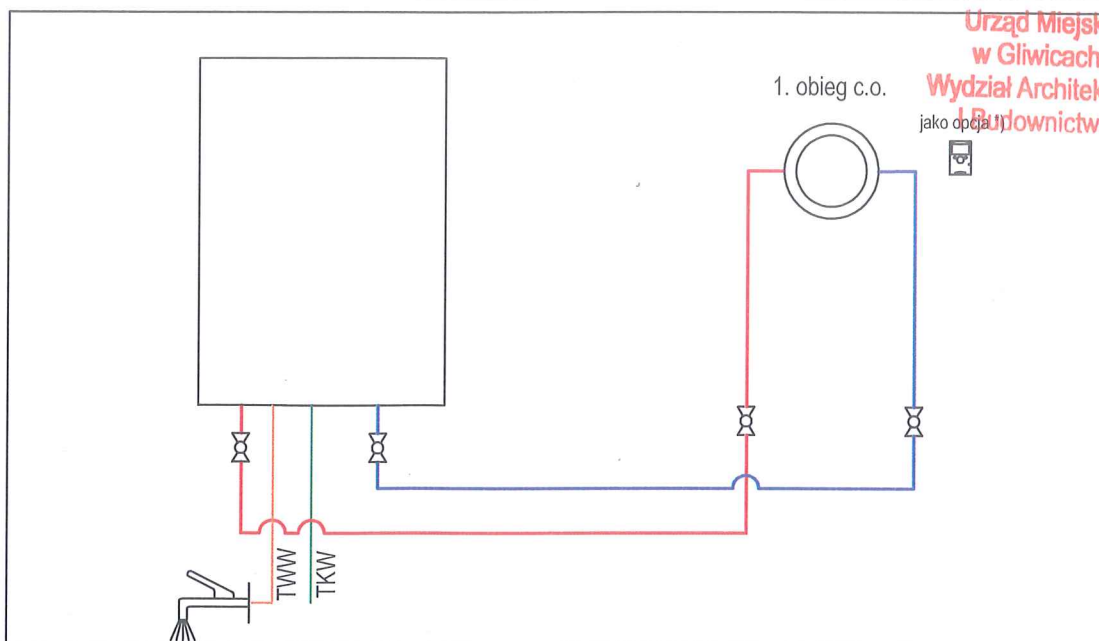
NR RYSUNKU

**IS-04**

SKALA

-





### Uwaga:

Przedstawiony schemat należy traktować jako poglądowy. Wybrany typ kotła należy podłączyć wg. schematu zamieszczonego w DTR producenta. Do kotła należy przewidzieć wykonanie podłączenie zasilania elektrycznego oraz sterowanie za pomocą programowalnego regulatora temperatury pokojowej.

### Legenda:

- TKW zimna woda pitna  
TWW ciepła woda użytkowa  
\*) wyposażenie dodatkowe



4 BLUE Wojciech Rylowski  
<http://www.4blue.com.pl>  
41-605 Świętochłowice ul.E.Imieli 13

#### INWESTOR

Zarząd Budynków Miejskich i Towarzystwo Budownictwa Społecznego Sp. z o. o.; ul. Dolnych Wałów 11; 44-100 Gliwice

#### JEDNOSTKA PROJEKTOWA

**4 BLUE Wojciech Rylowski**  
**41-605 Świętochłowice ul. E.Imieli 13**

#### TEMAT OPRACOWANIA

PROJEKT ARCHITEKTONICZNO-BUDOWLANY PRZEBUDOWY WEWNĘTRZNEJ INSTALACJI GAZU W CELU ZAMONTOWANIA KONDENSACYJNYCH-DWUFUNKCYJNYCH KOTŁÓW GAZOWYCH Z ZAMKNIĘTĄ KOMORĄ SPALANIA WRAZ Z BUDOWĄ ETAŻOWEJ INSTALACJI CENTRALNEGO OGRZEWANIA ORAZ WYDZIELENIEM ŁAZIENEK W LOKALACH MIESZKALNYCH NR 12, 14 I 15 PRZY UL. KOZIELSKIEJ 13 W GLIWICACH

#### PROJEKTANT

mgr inż. Wojciech Rylowski SLK/5450/PWOS/14

#### SPRAWDZAJĄCY

mgr inż. Kamil Jopert SLK/6644/PWBS/16

#### OPRACOWANIE

mgr inż. Karolina Kamyczek

#### NAZWA RYSUNKU

**Schemat montażowy kotła gazowego**

#### DATA

09.2024

#### NR RYSUNKU

**IS-05**

#### SKALA

-