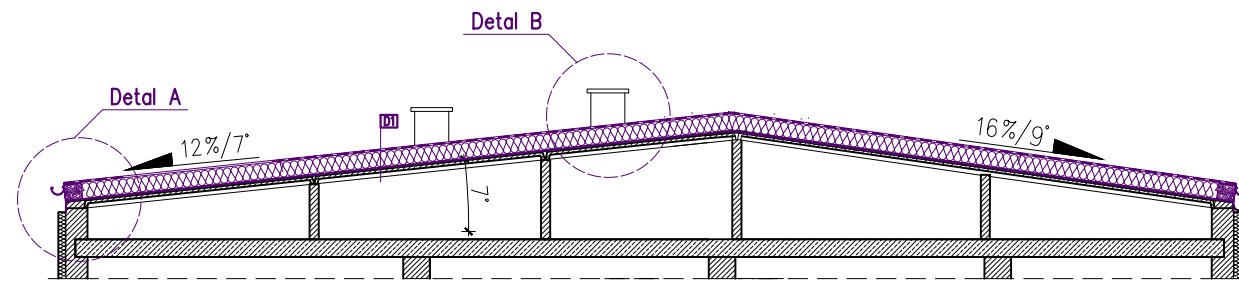


# PRZEKRÓJ A-A

skala 1:100



D1

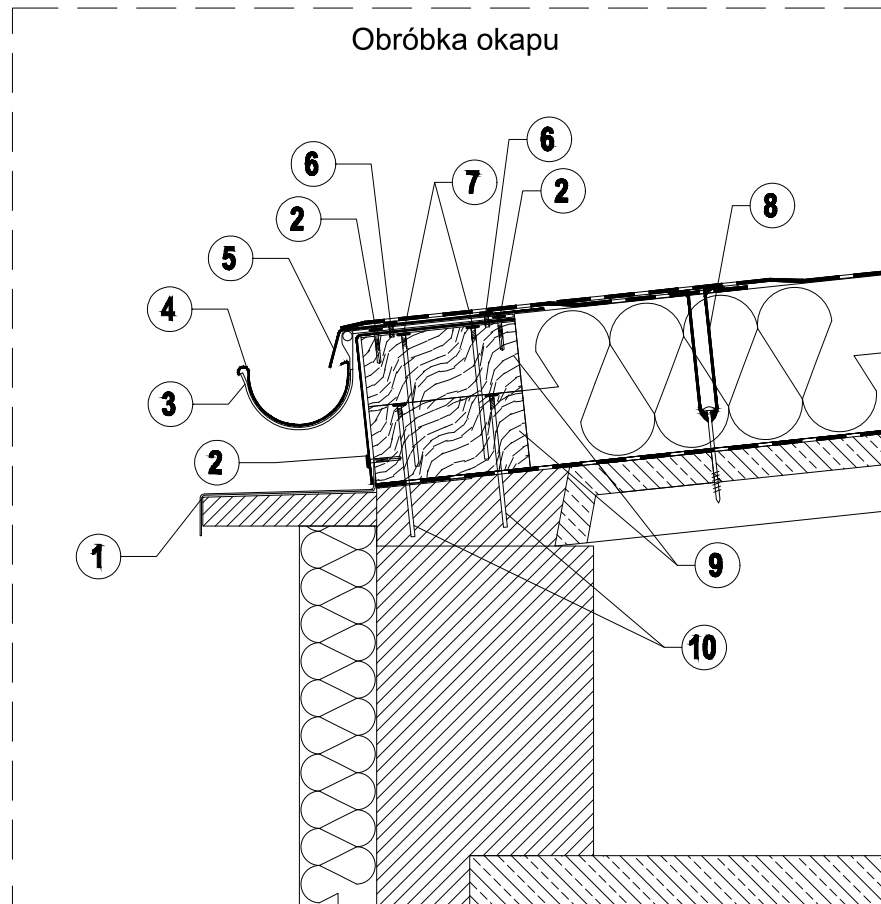
papa termozgrzewalna wierzchnia grubość 5 mm  
 styropapa, wytrz. na ściskanie  $\geq 150\text{kPa}$ ,  $\lambda = 0,034 \text{ W}/(\text{m}\cdot\text{K})$ ,  
 grubość 20 cm, rozwiązanie systemowe z papą  
 warstwa rozdzielcza z welonu szklanego  
 istniejące warstwy poszycia dachowego

LEGENDA:

— Projektowane zmiany

## DETAL A

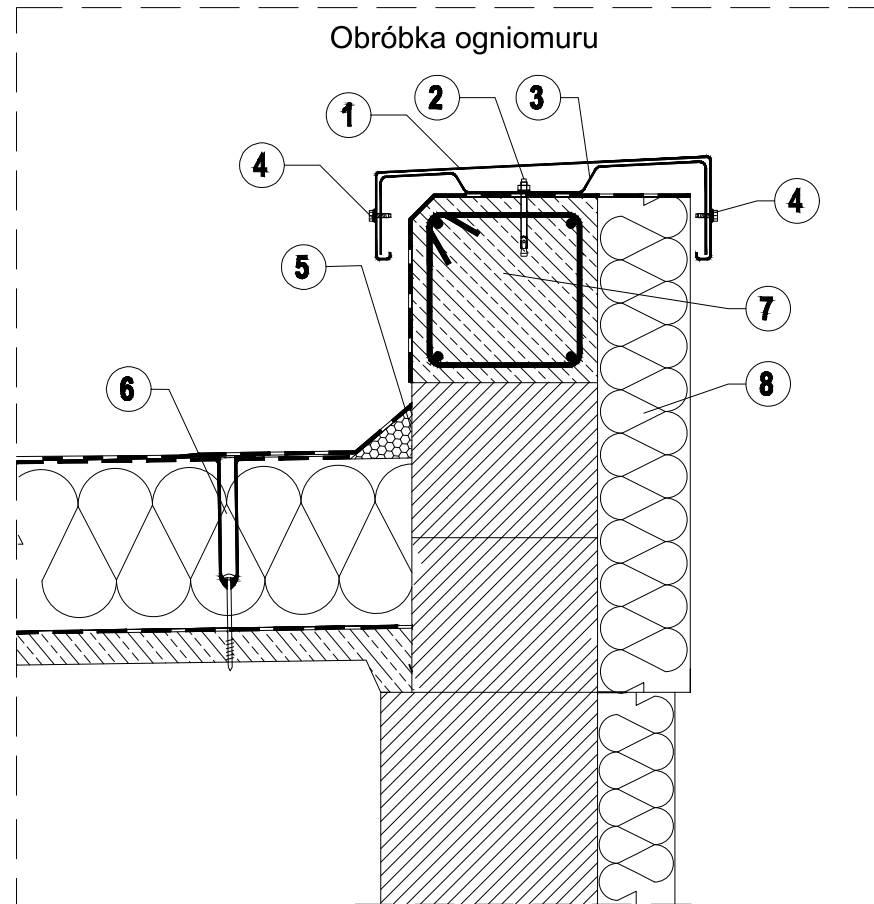
skala 1:10



1. Pas podrynnowy z blachy ocynkowanej powlekanej 0,5 mm
2. Wkręt samowierzący do drewna z płaskim łbem 4,2x50 mm
3. Hak rynnowy stalowy regulowany fi 150
4. Rynna stalowa ocynkowana powlekana fi 150
5. Pas nadrynnowy z blachy ocynkowanej powlekanej 0,5 mm
6. Wkręt do blachy z płaskim łbem 4,2x25 mm
7. Wkręty ciesielskie z łbem talerzowym 6x160
8. Tuleja teleskopowa PP 250 mm + Wkręt do betonu 6,3x70 mm
9. Krawędziaki z drewna iglastego 90x200 impregnowane
10. Wkręty do betonu 6,3x160 + podkładka M6 powiększona

## DETAL NADMUROWANIA OGNIOMURU

skala 1:10



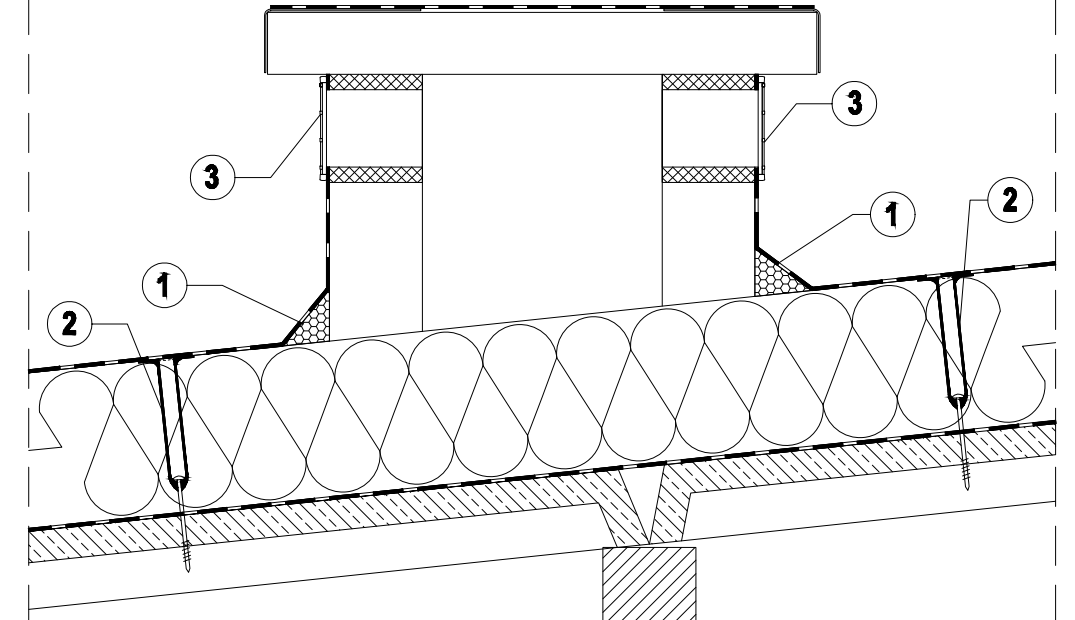
1. Obróbka z blachy ocynkowanej powlekanej 0,5 mm
2. Obróbka z blachy ocynkowanej powlekanej 1,0 mm
3. Kołek montażowy rozprężny M10x80
4. Blachowkręty lub nity aluminiowe
5. Klin styropianowy obróbkowy
6. Tuleja teleskopowa PP 180 mm + Wkręt do betonu 6,3x70 mm
7. Wieniec żelbetowy wg. opisu technicznego
8. Styropian fasadowy, rodzaj styropianu i wykończenie fasady wg. opisu techn.

## DETAL B

skala 1:10

Obróbka kominów

1. Klin styropianowy obróbkowy
2. Tuleja teleskopowa PP 180 mm + Wkręt do betonu 6,3x70 mm
3. Na istniejące otwory wentylacyjne zamontować ramki z katownika 15x15mm wypełnione siatką (po okresie legowym)



**BIURO USŁUG PROJEKTOWYCH**  
**PROHOUSE**

97-400 Bełchatów  
 ul. Mielczarskiego 1d  
 arch. Bartłomiej Dębski  
 tel. 690 071 898

REMONT DACHU BUDYNKU ZESPOŁU  
 SZKOLNO-PRZEDSZKOLNEGO NR 9 W  
 BEŁCHAOTOWIE OS. DOLNOŚLĄSKIE 204A

Data  
 05.2023

Nr rysunku  
 3

ADRES:  
 dz. nr ewid. 456/2 / obręb 12 / m. Bełchatów

Skala  
 1:100

FAZA / BRANŻA PROJEKT BUDOWLANY

strona

PRZEDMIOT RYSUNKU DETALE

PROJEKTANT tech. Wiesław Politański  
 GT-I-10220/66/76 spec. arch. i konst. bud.

OPRACOWAŁ mgr inż. arch. Bartłomiej Dębski

ASYSTENT tech.bud. Przemysław Czech