

B-B ①

obrótowy w prawo o 45°

20

18

9

4

5

8

11

3

13

smarować smarem 1S

Smarownicza St B 1/8" / 90° - H
wg PN-76/M-86003

④

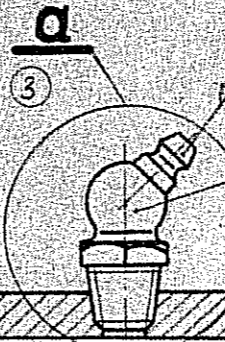
smarować smarem ŁT43

②

Smarownicza St B 1/8"
wg PN-69/M-86003

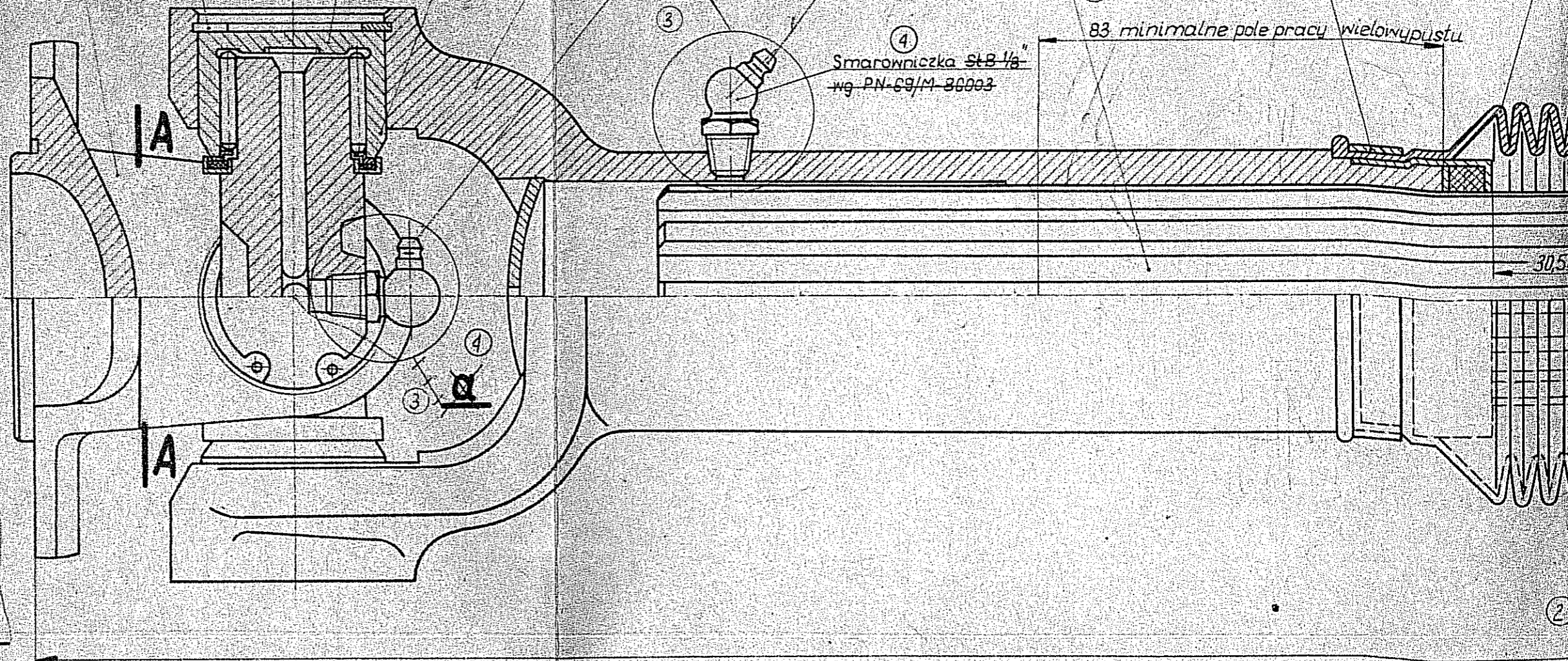
④

83 minimalne pole pracy wielowypustu



a

③



A

A

④

③

305

②

② (możliwość zakres

a

1:1

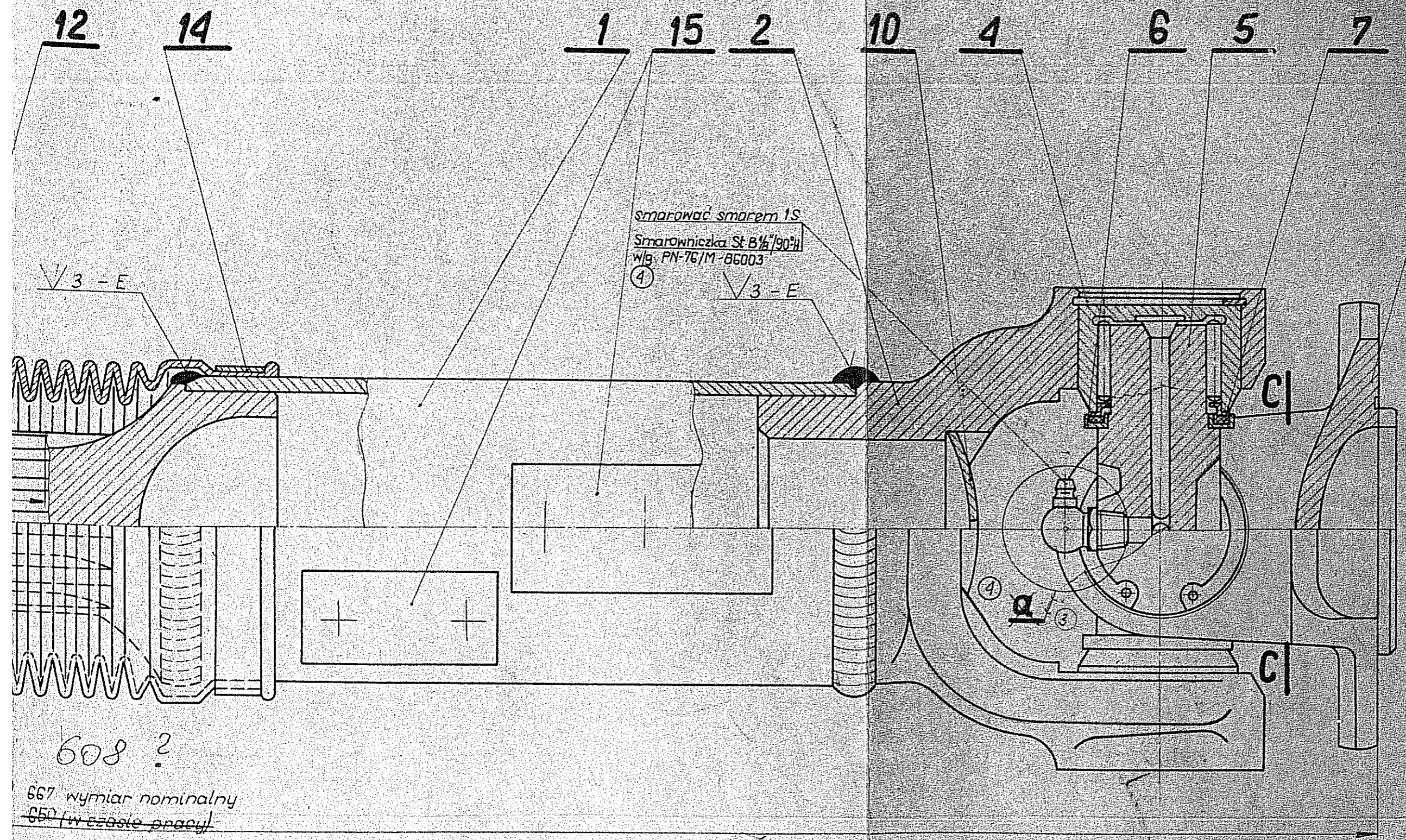
Smarownicza St B 1/8"
wg PN-69/M-86003
St MGx1 - H wg PN-76/M-86002

④

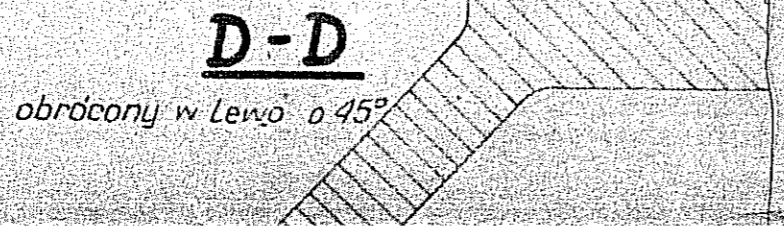
①

A-A

Zmiany				
Symbol	Nr. zm.	Wzrost	Data	Podp.
①	TK	7	11.73r	JKJ
②	TK/1021	3	4.05.73	JKJ
③	TK/1040/175	5	5.04.75	
④	Folma TK-12/918	5	17.05.78	



608 ?
 667 wymiar nominalny
 650 (w czasie pracy)
 w pracy od 620 do 719)



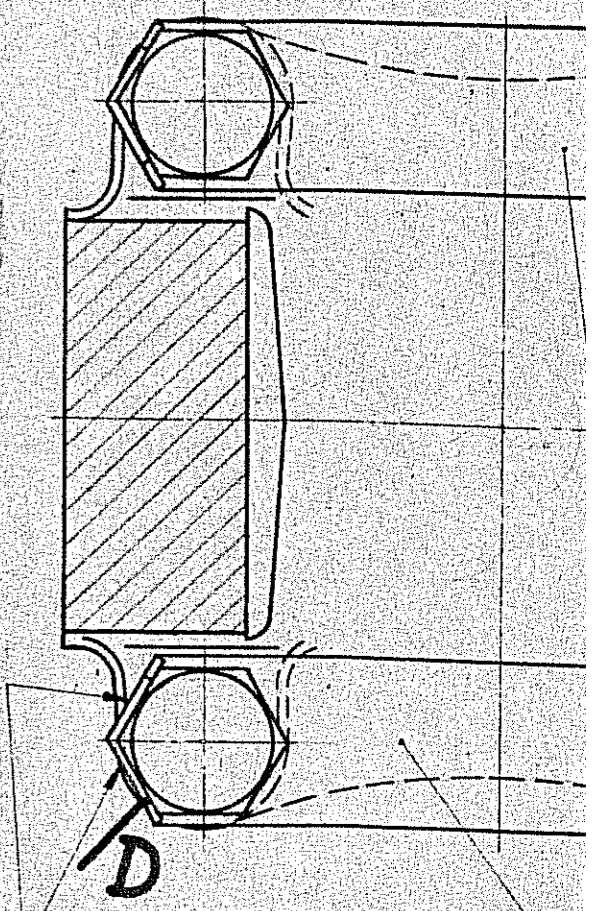
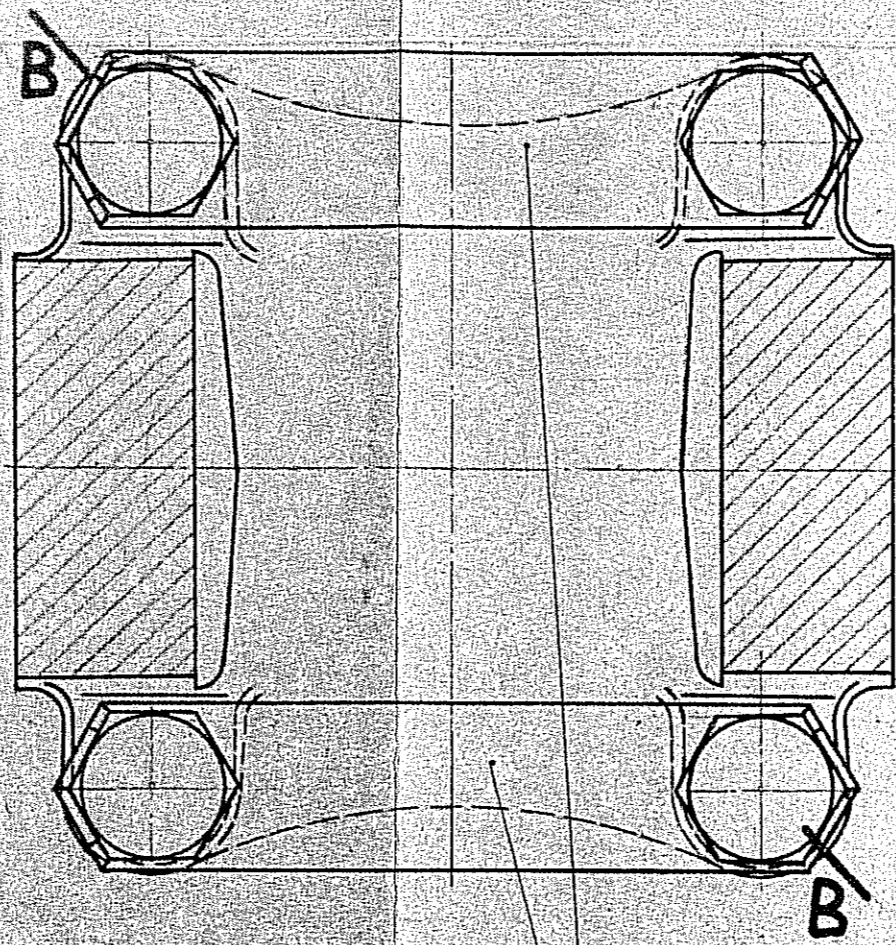
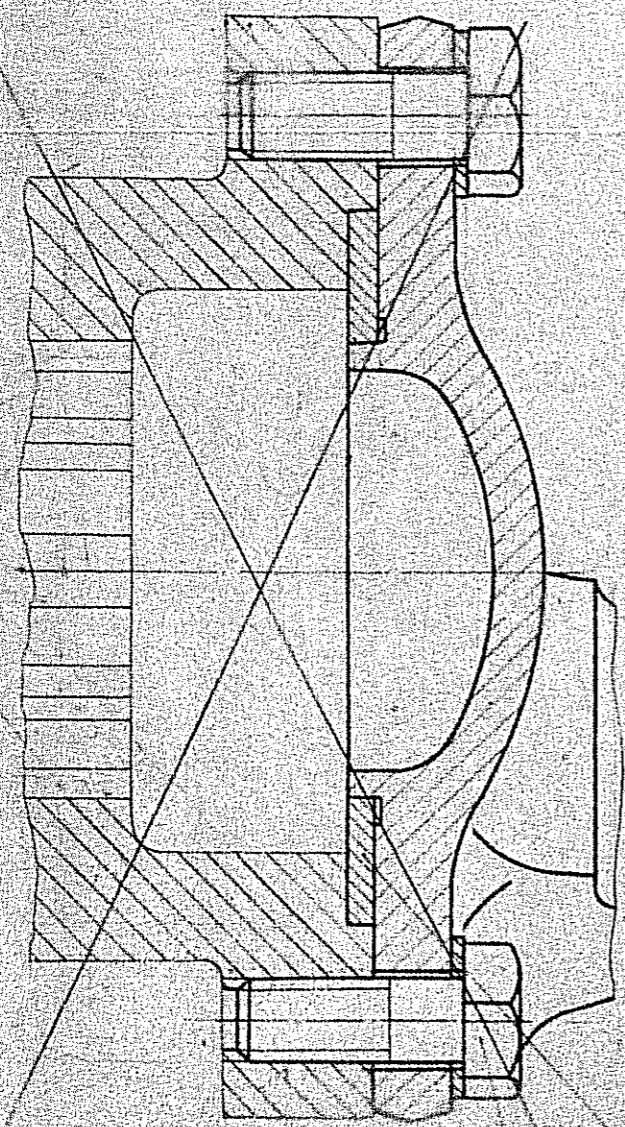
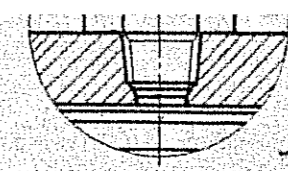
* ustalic w czasie wyważania dynamicznego

①	1	Pierścień dystansowy	13N0710-1-9	✓ A4	20	0,34
	4	Sruba z łbem sześciokątnym	13N0710-4-7	✓ A5	19	0,055
①	1	Sruba z łbem sześciokątnym	13N0710-1-8	✓ A4	10	5 100%

~~B-B~~
obrótowy w prawo o 45°

~~A-A~~

~~C-C~~



w tym miejscu zaginać

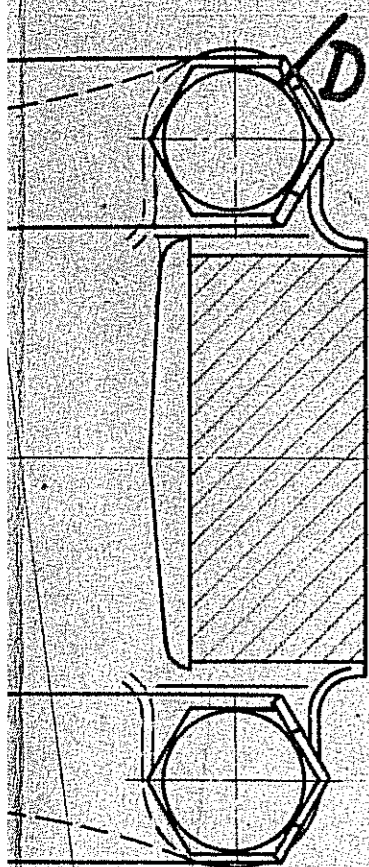
18

18

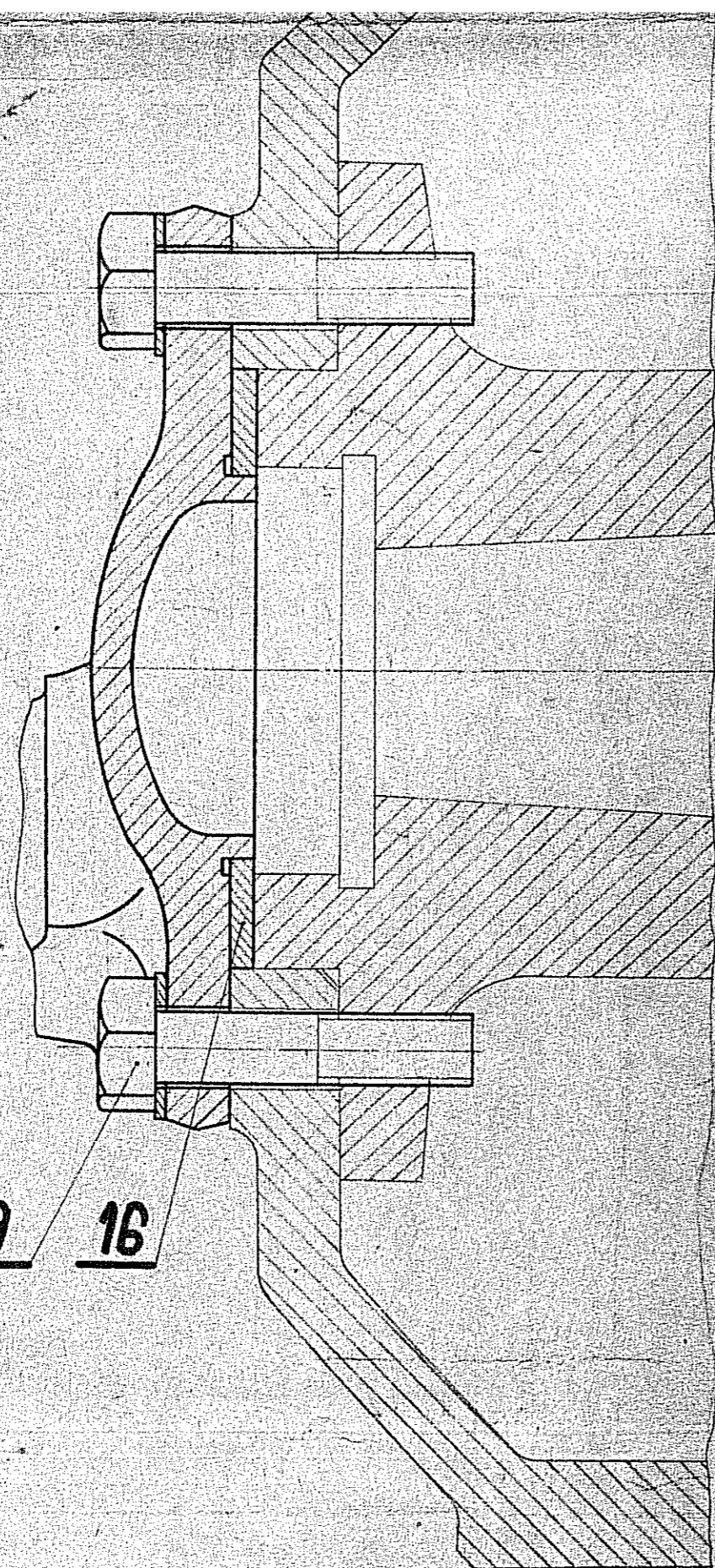
17

Uwaga:

1. Warunki techniczne odnośnie wymiarów, sposobów sprawdzania oraz wykonania i odbioru wykonać zgodnie z obowiązującymi normami dla wałów 403.24.201 (typ A25).
2. Detale poz 1 do 15 dostarczane są w stanie wyważonym i zmontowane przez POLMO - Szczecin.
3. Typ smarowniczeki podać w zamówieniu.



17



19

16

①

4	podkładka zagięta	13N0710-4-5	✓ A5	17	0,02			
1	Pierścień centrujący	13N0710-4-4	✓ A5	16	0,12			
*	Płytki wznoszące	436.24.018		15				
1	Opaska 550c	PN-63 M-74905		14				
1	Opaska B420c	PN-63 M-74905		13				
1	Osłona wielowypustu wału pędnego	A68.24.10	A4	12	0,13			
1	Złącze przesuwne rozwidlane	A25.24.13 X.1	A3	11	2,75			
1	Zaslepka 50	BN-85 3611-01		10	0,031			
2	Złącze przegubu	A25.24.17	A3	9	1,62			
8	Łożysko krzyżaka kpl.	A25.24.08 X	A4	8	0,18			
8	Pierścień uszczelniający	A25.24.15	A4	7	0,0005			
8	Miseczka pierścienia uszczeln.	A25.24.10	A4	6	0,005			
2	Krzyżak przegubu kpl.	A25.24.07 X	A4	5	0,74			
8	Pierścień osady sprężynujący	A25.24.27.1-6	A4	4	0,007			
1	Koncówka przednia wału pędn.	A25.24.23.1	A3	3	2,75			
1	Koncówka tylna wału pędnego	A25.24.24	A3	2	1,8			
1	Płaca	PN-65 H-84019		1	~0,8			
Nazwa przedmiotu		Nr rys. lub normy		For	Pod	Materiał	Masa I szt. w kg	Uwagi

Podziałka	Masa 1 kpl. w kg
Konstr. 2.72	Materialowa
Kop. 2.72	Technol.
Spr. 2.72	Wzrost
Weryf. 2.72	Wzrost
Norm. 2.72	Wzrost
Zatw. 2.72	Wzrost
Formal.	Kompl.

Wał napędowy

13N

0710-11-00

KONSTAL - Cieplice

1003

PDFNO